

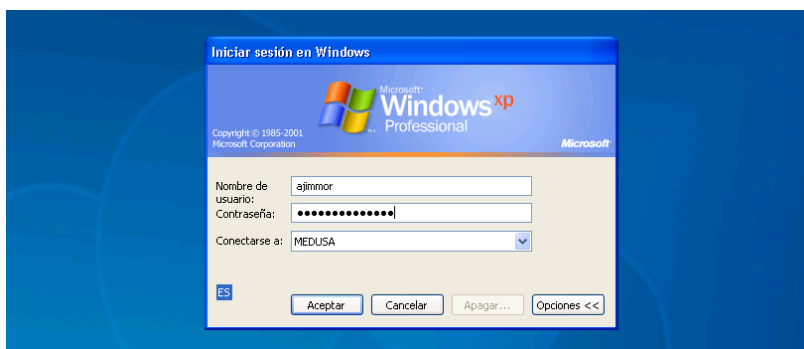
Qué usuario y contraseña usar en el Servicio de autenticación centralizada



Nombre de usuario:
Contraseña:
 Anímate antes de abrir sesión en otros sitios.
¿Qué usuario y contraseña usar?

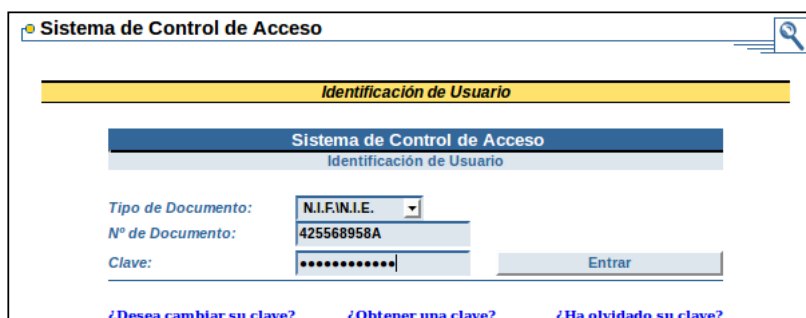
Para acceder mediante el Servicio de autenticación centralizada (CAS), usted podrá utilizar indistintamente **cualquiera de las siguientes credenciales:**

- Dominio **Medusa**: Las utilizadas para acceder e los ordenadores Medusa de su centro. Coincide con las del correo electrónico corporativo.



[Cómo cambiar o recuperar la contraseña](#)

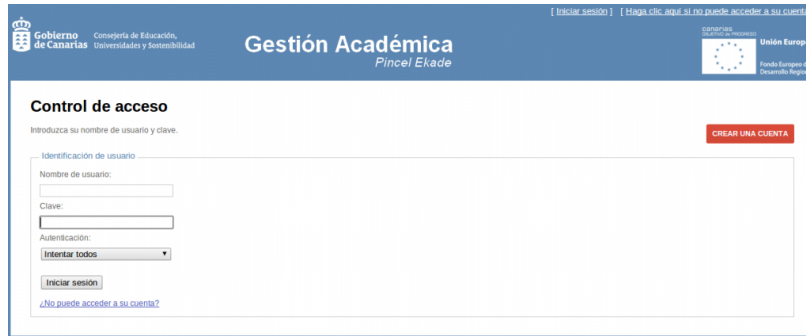
- **SUA**: más conocida como "clave de la nominilla".



Sistema de Control de Acceso
Identificación de Usuario
Sistema de Control de Acceso
Identificación de Usuario
Tipo de Documento: N.I.F./N.I.E.
Nº de Documento: 425568958A
Clave: [ocultada]
[¿Desea cambiar su clave?](#) [¿Obtener una clave?](#) [¿Ha olvidado su clave?](#)

[Cómo obtener la contraseña o recuperarla en caso de olvido - Cómo cambiarla.](#)

- **Pincel Ekade:** las utilizadas para acceder a la web de Pincel Ekade.



The screenshot shows the login interface for 'Gestión Académica Pincel Ekade'. At the top, there are logos for the Government of the Canary Islands, the Canary Islands Objective of Progress, and the European Union. The main heading is 'Control de acceso'. Below it, there is a prompt to enter the username and password. A red button labeled 'CREAR UNA CUENTA' is visible in the top right corner. The login form includes fields for 'Nombre de usuario:', 'Clave:', and 'Autenticación:' with a dropdown menu set to 'Intentar todos'. There is also a button for 'Iniciar sesión' and a link for '¿No puede acceder a su cuenta?'.

[Cómo obtener la cuenta, cambiarla o recuperarla.](#)

- Dominio **Brezo:** Coincide con la del correo electrónico para los usuarios de este dominio. [Cómo cambiar o recuperar la contraseña.](#)

[Más información sobre el Servicio de autenticación centralizada.](#)