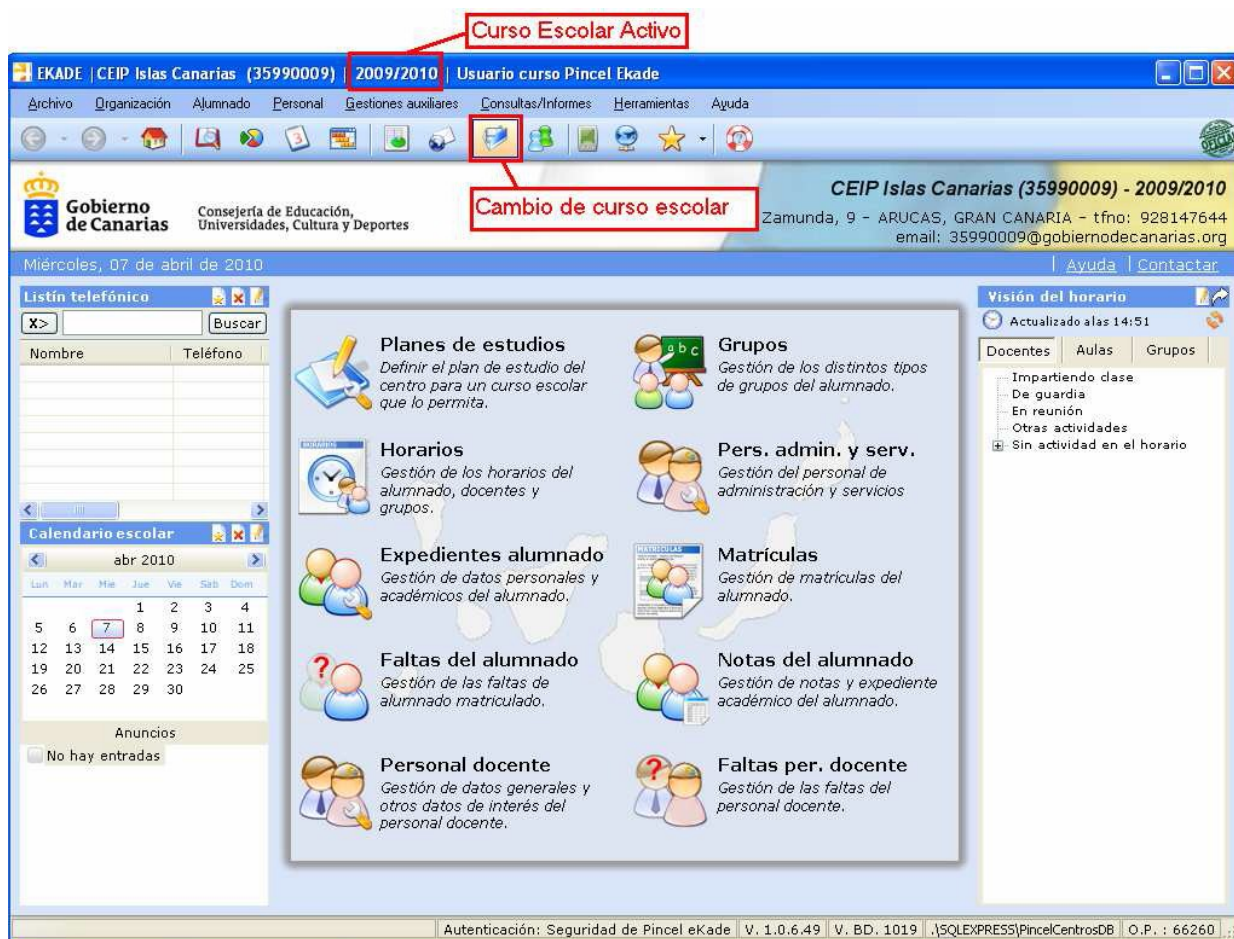


## EVALUACIÓN INDIVIDUALIZADA DE 3º DE EDUCACIÓN PRIMARIA

(INSTRUCCIONES PARA LA IMPRESIÓN DE ETIQUETAS DESDE PINCEL EKADE)

Con el fin de imprimir en Pincel las etiquetas necesarias para llevar a cabo la evaluación de de 3º de educación primaria del alumnado, se deberá proceder de la siguiente forma:

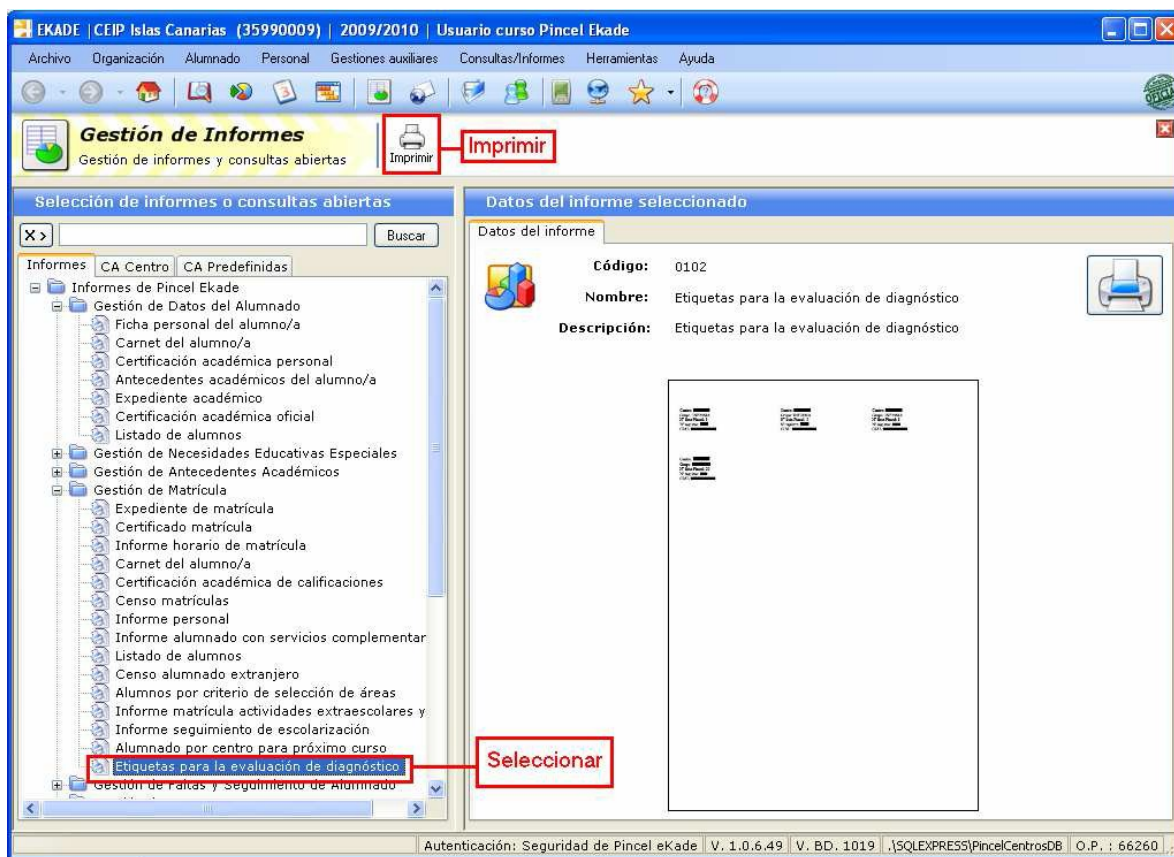
- 1) **Entrar en Pincel** y seleccionar el **curso escolar**, que en este caso será 2014/15. Debe recordar que el curso escolar en el que se trabaja se muestra en la barra de títulos de la aplicación y que, para cambiar de curso escolar, se debe hacer click en el botón de la barra de herramientas principal de la aplicación:



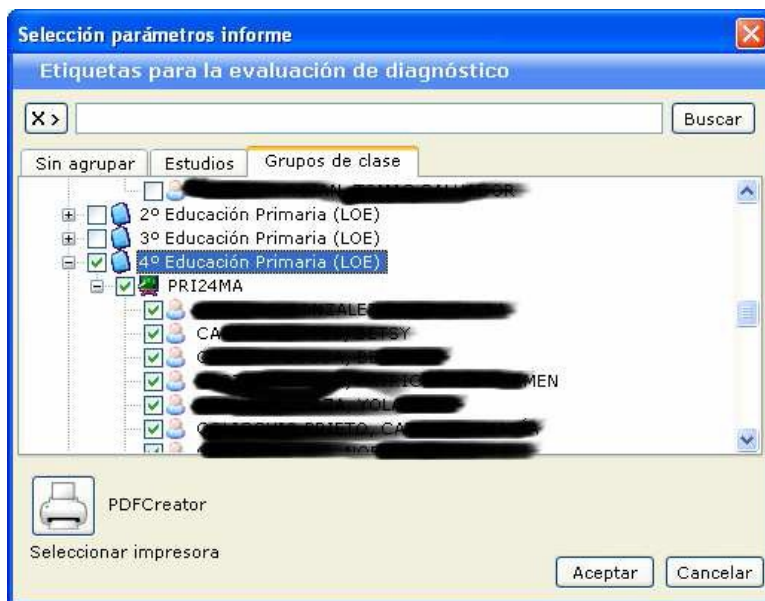
- 2) Acceder al menú **Consultas/Informes - Gestión de informes** para acceder al subsistema de Gestión de informes de la aplicación:



- 3) Una vez dentro del subsistema de Gestión de Informes, nos situaremos en el panel izquierdo **“Selección de informes o consultas abiertas”** y escogeremos la pestaña **“Informes”**. En el árbol que se muestra en esta pestaña, deberemos desplegar la rama **“Gestión de matrículas”**, haciendo click en los botones **“+”** situados en los nudos de las ramas. Una vez desplegada esta rama, seleccionamos el informe **“Etiquetas para la evaluación de diagnóstico”** y hacemos clic en el botón **“Imprimir”** de la barra de herramientas del subsistema:



- 4) Se abrirá la siguiente ventana en la que **se deberá seleccionar el alumnado para el que se desee imprimir las etiquetas para la evaluación.** Como en cualquier panel de búsqueda/selección de alumnado de Pincel eKade, se podrá buscar y seleccionar el alumnado por cualquiera de las siguientes vías: por orden alfabético (pestaña “Sin agrupar”), por estudio en el que está matriculado (pestaña “Estudios”) o por grupo al que está asignado (pestaña “Grupo de clase”). Es importante recordar que haciendo click en la casilla D que figura delante de una rama, se marcan o desmarcan todo los elementos incluidos dentro de la rama en cuestión. Una vez seleccionado el alumnado deberá hacerse click en el botón “Aceptar”:



5) Una vez abierta la ventana con la presentación preliminar, se puede proceder a la impresión de las etiquetas haciendo click en el botón **imprimir** de la barra de herramientas de esta ventana:

