

¿QUÉ ES?

PASOS A SEGUIR
PARA HACERLO

HERRAMIENTAS

GUÍA PARA HACER ANÁLISIS
SINTÁCTICO DE ORACIONES
SIMPLES



1º

BUSCA EL VERBO

2º

BUSCA EL SUJETO

3º

BUSCA EL PREDICADO

4º

ANALIZA EL SUJETO

COMPLEMENTO
INDIRECTO

COMPLEMENTO
CIRCUNSTANCIAL

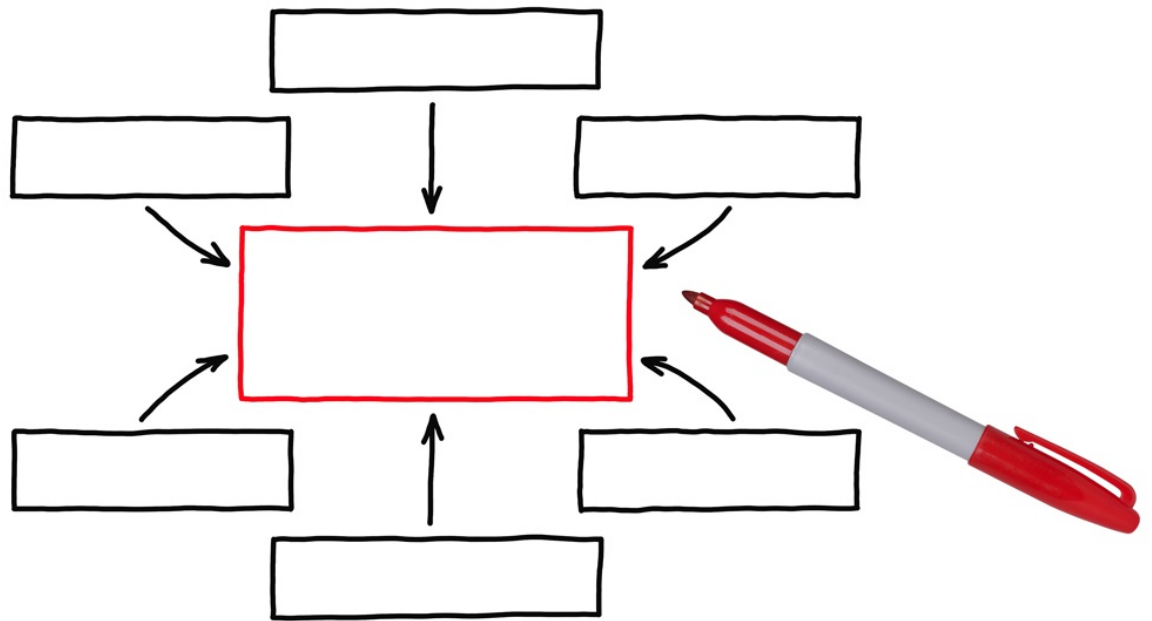
COMPLEMENTO DE P
O SUPLEMENTO

COMPLEMENTO
PREDICATIVO

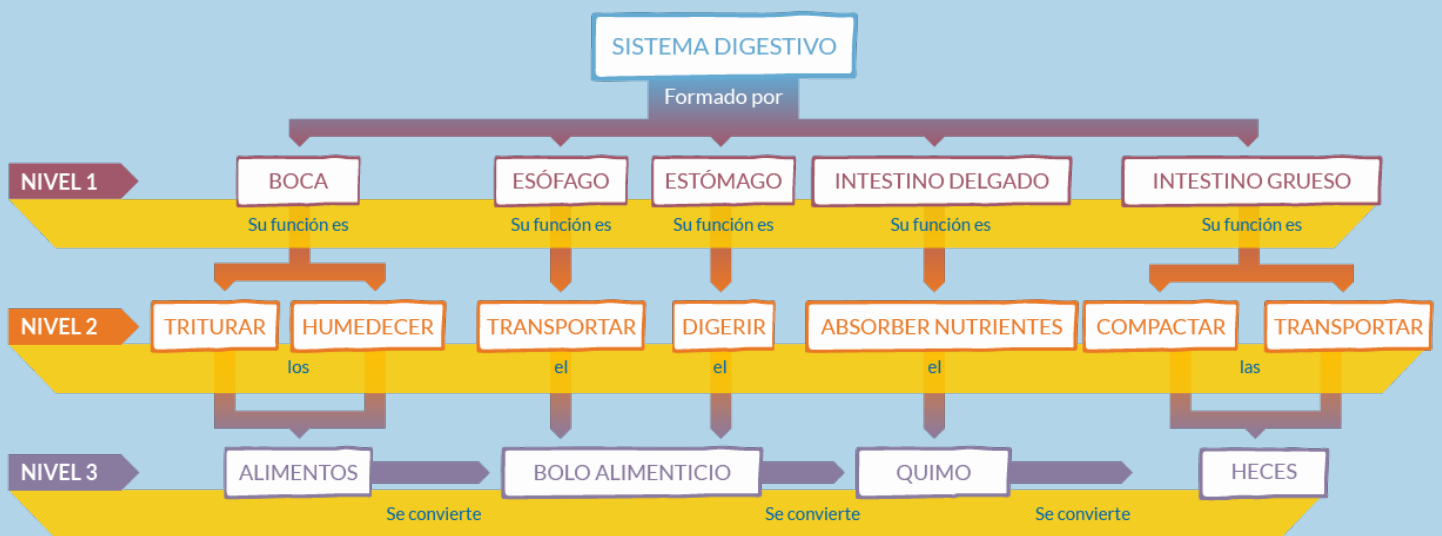
COMPLEMENTO
AGENTE

COMPLEMENTO
DIRECTO

SUJETO



Un mapa conceptual es una herramienta de aprendizaje que usa la representación gráfica para esquematizar conceptos. Las ideas se jerarquizan y se conectan entre sí con líneas y palabras de enlace, creando una representación gráfica y amena de la información. A continuación, puedes ver un ejemplo de mapa conceptual sobre el sistema digestivo (órganos y funciones).



Créditos: Wikimedia, [JesusTequida](#)

Para realizar un mapa conceptual de manera eficaz ten en cuenta las siguientes pautas:



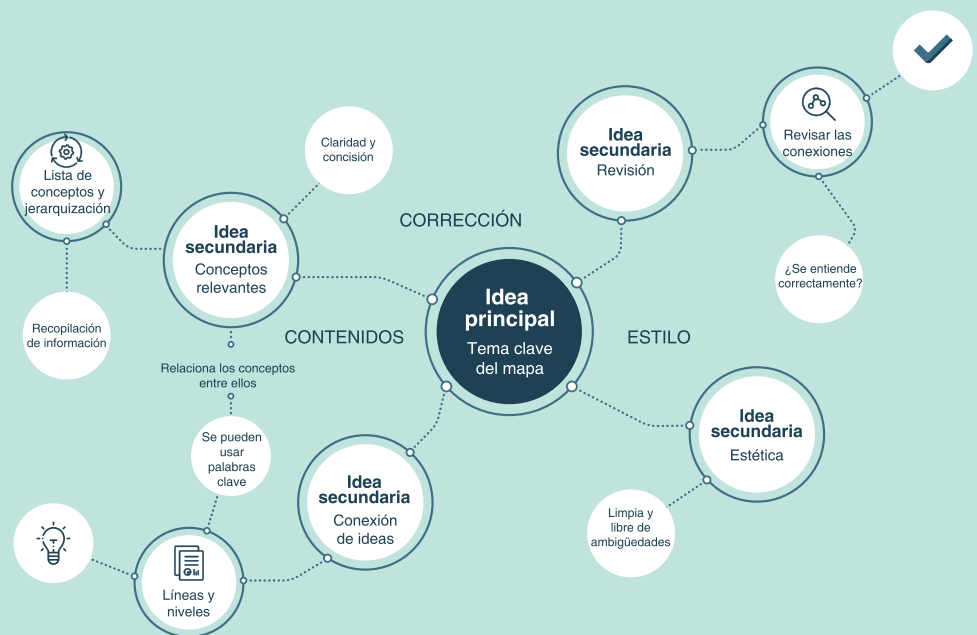
¿QUÉ ES?

1º ¿CÚAL ES TU PREGUNTA DE ENFOQUE?

2º CREA UNA LISTA DE CONCEPTOS RELEVANTES

3º CONECTAR LAS IDEAS

4º LA ESTÉTICA DE TU MAPA



Si lo deseas, puedes ver el mapa conceptual sobre reciclaje que se ha usado como ejemplo.



¿QUÉ ES?

1º

¿CÚAL ES TU PREGUNTA DE ENFOQUE?

2º

LISTA DE CONCEPTOS RELEVANTES



3º

CONECTAR LAS IDEAS

4º

LA ESTÉTICA DE TU MAPA

5º

REVISA TU MAPA

¿QUÉ ES?

1°

¿CÚAL ES TU PREGUNTA
DE ENFOQUE?

2°

LISTA DE CONCEPTOS
RELEVANTES



3°

CONEXIÓN DE IDEAS

4°

LA ESTÉTICA DE TU MAPA

5°

REVISIÓN



1°

¿CÚAL ES TU PREGUNTA DE ENFOQUE?

2°

CREA UNA LISTA DE CONCEPTOS RELEVANTES



3°

CONECTAR LAS IDEAS

4°

LA ESTÉTICA DE TU MAPA

5°

REVISA TU MAPA

DE ENFOQUE?

2°

LISTA DE CONCEPTOS RELEVANTES



3°

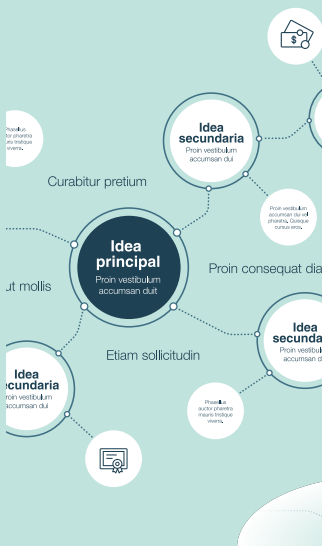
CONEXIÓN DE IDEAS

4°

LA ESTÉTICA DE TU MAPA

5°

REVISIÓN



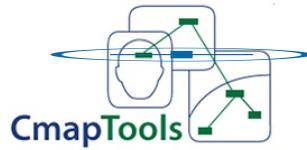
A continuación te presentamos algunas herramientas para la elaboración de mapas conceptuales:

Mindomo



Para utilizar esta herramienta es necesario registrarse. Permite mucha flexibilidad.

Cmaptools



Es una herramienta gratuita que facilita la síntesis y la estructuración de los contenidos a partir de las relaciones establecidas entre los conceptos.

Gliffy



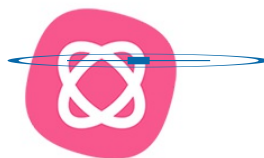
Es un editor en línea con el que puedes elaborar diagramas, mapas conceptuales, planos...

Bubbl



Ofrece facilidad a la hora de organizar los conceptos a través de colores y la posibilidad de compartir el mapa o imprimirlo.

Mindmeister



Además de elaborar el mapa conceptual, permite integrar en él enlaces y documentos.

Creately



Es una herramienta más pensada para la colaboración entre el alumnado.

