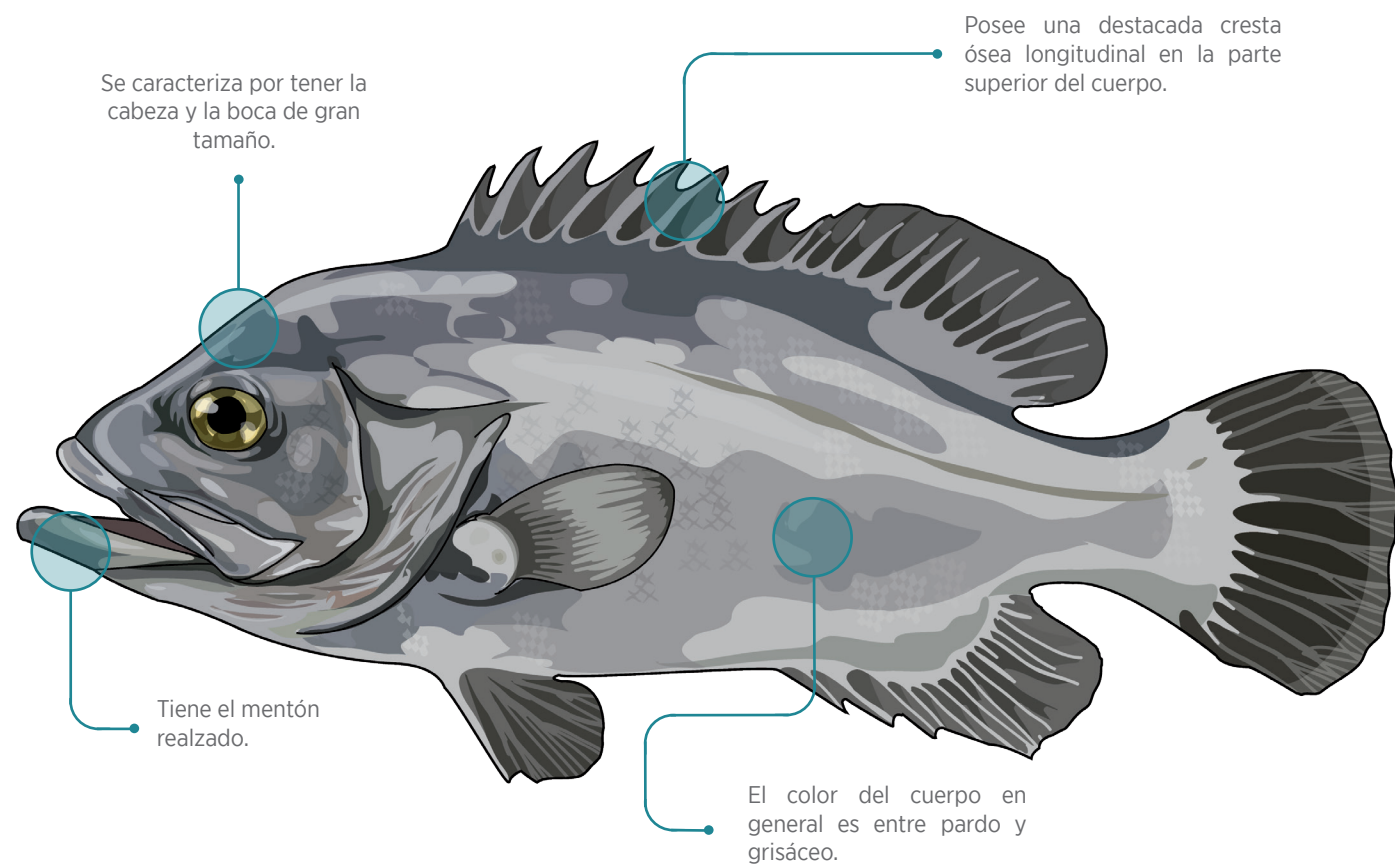


Un pez muy apreciado en Canarias

Pez que se caracteriza por tener la boca y la cabeza de gran tamaño y una cresta superior destacada. También conocido como cherne romerete, es de cuerpo robusto y color pardo. Esta especie es muy apreciada en la cocina de las Islas Canarias así como en la pesca deportiva.

Cherne *Polyprion americanus**



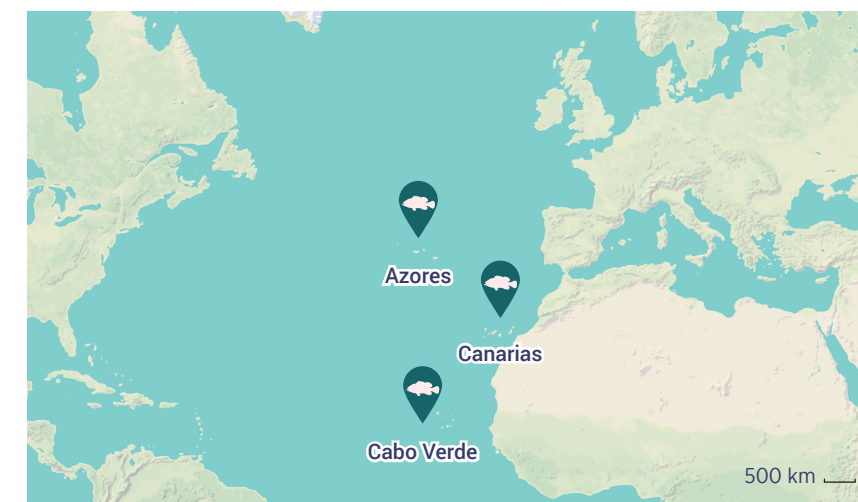
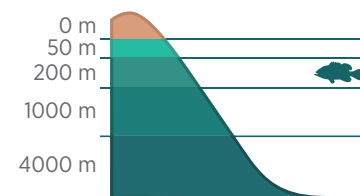
Mide entre 80 cm y 2 m de largo.

El color del cuerpo en general es entre pardo y grisáceo bastante uniforme, aunque más oscuro en el dorso. Sin embargo en los jóvenes (hasta 50 cm de longitud) estos colores se combinan con manchas irregulares claras y oscuras que forman un veteado, y con el borde de la cola blanco.



Datos insuficientes*

Reino: *Metazoa*
 Filo: *Chordata*
 Clase: *Actinopterygii*
 Orden: *Perciformes*
 Familia: *Polyprionidae*



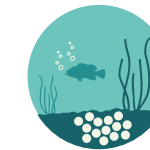
Se distribuye por el Atlántico, desde Canarias a Noruega. De manera inusual se encuentra más allá del Golfo de Vizcaya a pesar de que anteriormente era tan común como lo era en el Mediterráneo. Se observa en todos los archipiélagos de la Macaronesia, desde Azores hasta Cabo Verde, en Azores fue particularmente abundante. En Canarias a partir de los años 90 ha disminuido el número de ejemplares que se logran pescar.

¿Dónde vive?



Esta especie está ligada al fondo marino, en Canarias, por ejemplo, han sido observados entre 117 y 800 m de profundidad, sobre todo entre 200 y 300 m. Muestra gran inclinación por habitar cuevas y barcos hundidos. Sin embargo, los individuos jóvenes suelen encontrarse en la superficie, debajo de objetos flotantes a la deriva.

Reproducción



La hembra alcanza la madurez sexual a partir de los 80 cm de longitud. Pone los huevos a finales de la primavera y en verano pero no cuida ni de los huevos ni de las crías.

¿De qué se alimenta?

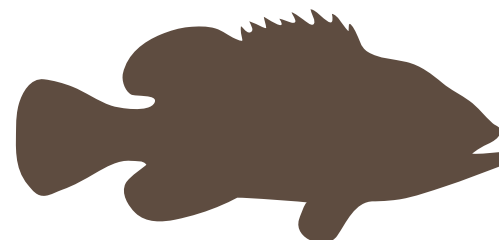


La alimentación del cherne es carnívora, consume tanto grandes crustáceos, como cefalópodos y peces de fondo.

Tamaño



Vieja
Sparisoma
cretense
60cm



Cherne
Polyprion
americanus
80-200cm



Se trata de un pez robusto de cuerpo voluminoso, mide entre 80 cm y 2 m de largo y pesa hasta un máximo de 100 kg.

Sabías que...



Es tanta la tendencia del cherne a vivir en barcos hundidos que incluso ha motivado el nombre por el que se le conoce en inglés, wreckfish (wreck diving: buceo de barcos hundidos).