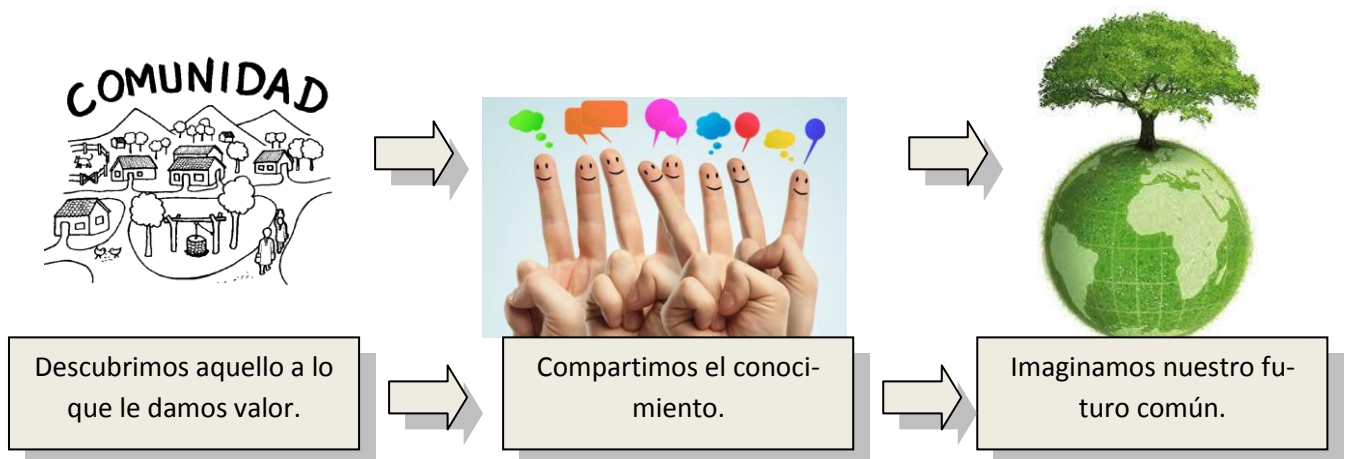




# METODOLOGÍA DEL WORLD CAFÉ

Es una metodología participativa que facilita el paso de las ideas individuales a las colectivas. Es un proceso de conversación significativa para acceder a la inteligencia colectiva, basado en un conjunto de principios integrados.

Se inspira en las pausas para el café (coffee-break) de los congresos y jornadas, en las que se unen personas y comparten opiniones e ideas sobre los temas comunes



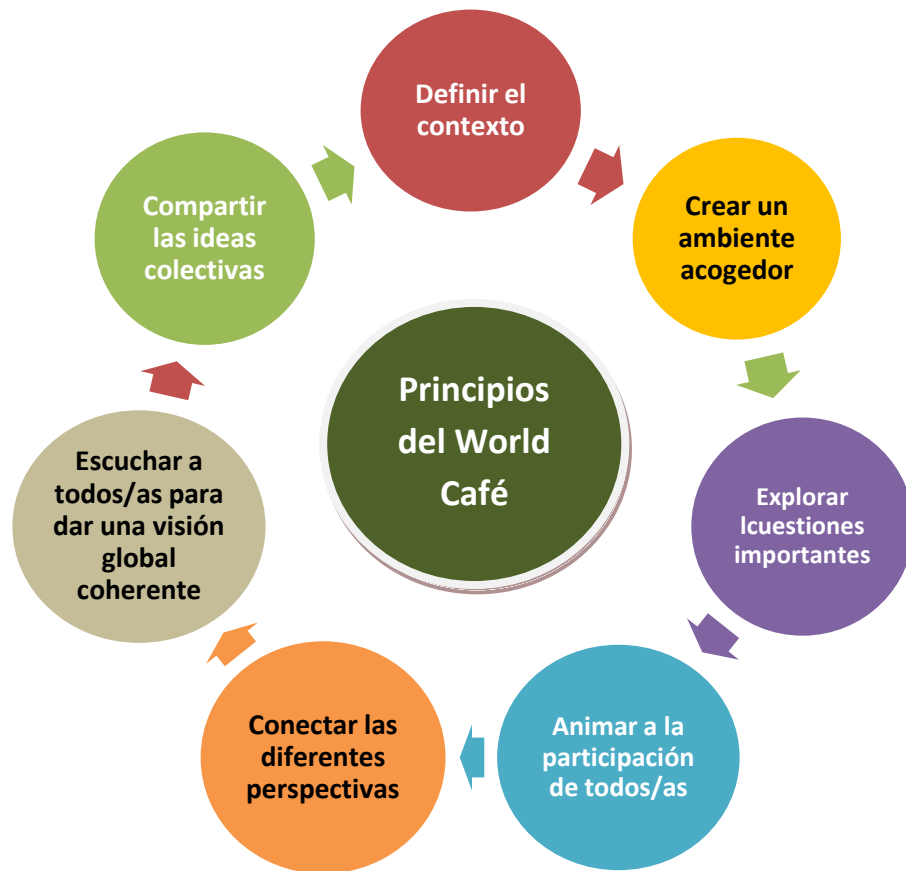
## DESARROLLO

Se organizan pequeños grupos para explorar cuestiones comunes y aprender juntos. Estos grupos pequeños "polinizan" a entidades más grandes.

- Se organizan mesas de 7 u 8 personas (el número depende del total de participantes), que se cubren con manteles de papel.
- Hay una/a facilitador/a que conduce la dinámica.
- En cada mesa, se designa una persona "anfitriona", que dinamiza la participación y aclara dudas. Esta persona permanece en la mesa siempre.
- Se propone una primera pregunta sobre la que girará el debate.
- Los participantes reflexionan individualmente y luego comparten con el grupo.
- Escriben sus ideas en los manteles: dibujan, hacen garabatos, escriben...libremente.
- Después del tiempo marcado (10 minutos, como media), hay una rotación de las personas por las restantes mesas (es importante interactuar con el mayor número de personas posible)
- La persona anfitriona, cuando llegan los/as demás, hace una breve síntesis para poner en su conocimiento lo que se ha tratado en esa mesa y les anima a enriquecer el mantel.
- Al final de la ronda, el/la anfitrión/a comenta lo más relevante en una puesta en común.
- Se recogen los manteles y se hace otra pregunta y otra ronda similar, epro mezclando las personas de forma que no estén en el mismo grupo.



# PRINCIPIOS DEL WORLD CAFÉ



## 1. ESTABLECER EL CONTEXTO

Es preciso aclarar el propósito y los parámetros generales dentro de los cuales se desarrollará el diálogo.

¿Qué tipo de actividad será?

- ¿De reflexión sobre un tema específico?
- ¿De planificación estratégica?
- ¿De creación?
- ¿De exploración de situaciones complejas?
- ¿Para cuestionar supuestos?
- ¿Para realizar una proyección de futuro?
- ¿De creatividad e innovación?
- ¿De integración de equipos humanos?

Cuando todo el mundo tiene una idea clara de por qué está allí, el World Café es mucho más sencillo y eficaz.



---

## 2. CREAR UN ESPACIO ACOGEDOR

---

Asegúrate de contar con un espacio acogedor en el que haya seguridad psicológica, para que fluya el diálogo y haya un respeto mutuo. Es conveniente contar con refrescos, galletitas...

---

## 3. EXPLORAR LAS PREGUNTAS SIGNIFICATIVAS

---

Se trata de hacer preguntas poderosas que enfoquen la atención colectiva y promuevan la participación. Los grupos deben hablar de lo que quieren conseguir, no de los problemas que tienen: analizar problemas quita energía y no ayuda a construir futuro.

Tienen que ser:

- Relevantes y retadoras.
- Que inviten a la exploración en profundidad.
- Que sean “provocadoras de pensamiento”: que estimulen el pensamiento reflexivo.
- Que tengan un propósito claro.
- Que canalicen la indagación y generación de nuevas ideas. Que conecten ideas.
- Que evoquen más preguntas.

*Ejemplos:* ¿Por qué es importante crear lazos en la comunidad? ¿Cuáles son los retos que nos parecen más importantes y por qué? ¿De qué manera podríamos trabajar juntos para lograr esos retos?

---

## 4. ALENTAR LA PARTICIPACIÓN DE TODOS/AS

---

- Animar la relación entre el “yo” y el “nosotros”, invitando a la participación plena y al intercambio mutuo.
- Hacer sentir a los/as participantes que su contribución es un ingrediente clave.
- Generar sentido de comunidad.
- No censurar ni criticar ninguna intervención.
- Contribución mejor que solo participación.

---

## 5. PROMOVER “LA POLINIZACIÓN CRUZADA” Y LA CONEXIÓN DE DIVERSAS PERSPECTIVAS

---

- La inteligencia surge cuando el sistema se conecta consigo mismo de forma creativa y diversa, vinculando diferentes puntos de vista.
- Se crea una red interactiva.
- La interacción logra aumentar, de manera deliberada, la diversidad de puntos de vista y la densidad de las conexiones. Pero hay que mantener el enfoque común en las preguntas centrales, para evitar una dispersión excesiva, porque reduce la eficacia.

---

## 6. ESCUCHAR A TODOS/AS PARA TENER VISIÓN GLOBAL

---

Escuchar es un regalo que nos damos unas personas a otras.

Hay que hacerlo enfocando la atención compartida de manera que se alimente la coherencia de ideas sin perder la aportación individual. Hay que ir al corazón del tema.



¿Cómo hacerlo para que realmente sea inspirador y constructivo?

- Hay que escuchar a cada persona como si fuese sabia.
- Tener una mentalidad abierta, que sea permeable a otras opiniones.
- Escucha activa, apoyando a quien esté hablando, para que realmente exprese lo que quiere decir.
- Escuchar con atención para encontrar preguntas más profundas, descubrir patrones o semejanzas y diferencias. Las semejanzas facilitan que aflore el sentimiento de comunidad y las diferencias enriquecen los resultados.

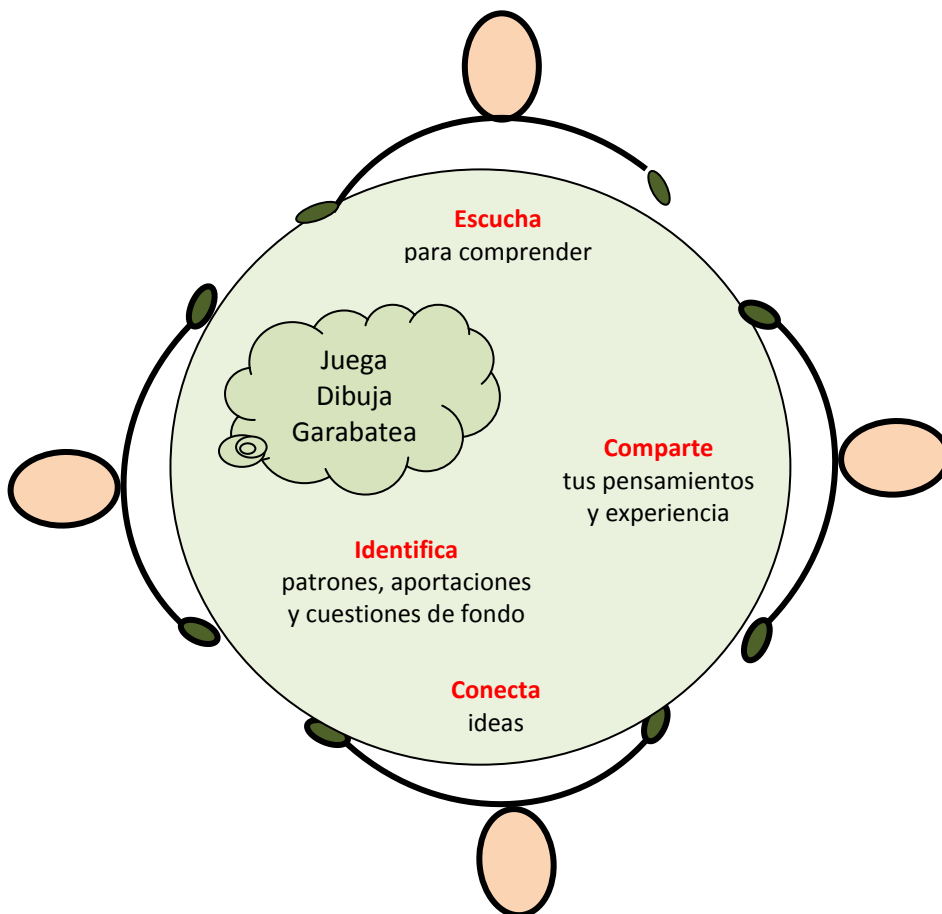
Todo esto va a permitir que las posturas rígidas se flexibilicen y que se establezcan conexiones creativas.

## 7. COSECHA Y COMPARTE LOS DESCUBRIMIENTOS COLECTIVOS

Hay que hacer visible el patrón del todo. Destilar la esencia y darla a conocer.

Que sean visibles y procesables los conocimientos y las ideas clave colectivas.

- ¿Qué ha surgido aquí?
- ¿Qué asuntos más profundos afloraron?
- ¿Notamos algún patrón?
- ¿Qué vemos ahora como resultado de las conversaciones?



ROTACIONES

