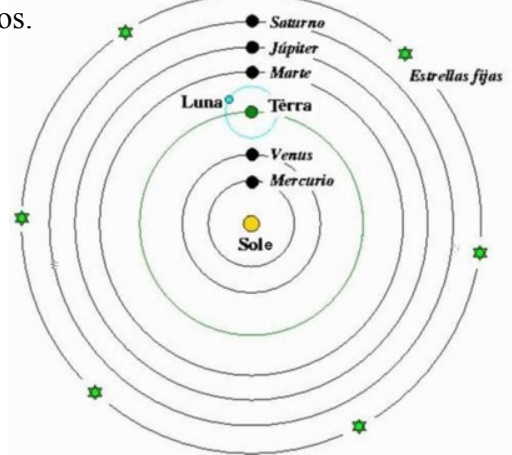
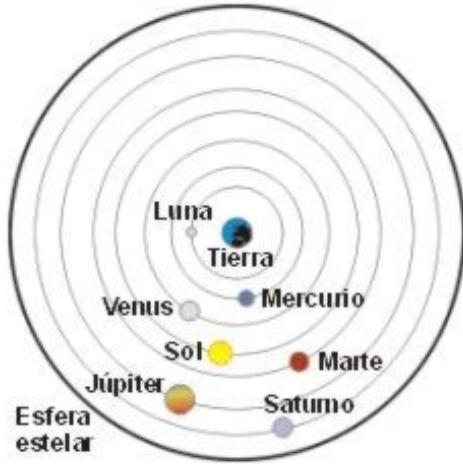


**Tema 1: El universo y el Sistema Solar**

1.- Diferencia cuál de estos dos modelos es el Modelo Geocéntrico y cuál es el Modelo Heliocéntrico y explica en qué se diferencian cada uno de ellos.



---

---

---

---

---

---

---

---

2.- Describe el origen del universo a partir del *big bang*.

---

---

---

---

---

---

---

---

3.- Lee el siguiente texto:

“El más grande y potente radiotelescopio del mundo, que se espera sea capaz de detectar señales de vida extraterrestre en lugares remotos, estará localizado entre Sudáfrica, Australia y Nueva Zelanda.

Se trata del Square Kilometre Array (SKA), por sus siglas en inglés, un proyecto de 1.800 millones de dólares que no solo buscará alienígenas sino que estudiará las fases tempranas del universo y la formación de planetas, galaxias y estrellas tras el Big Bang.”

Define:

a) ¿Qué es una galaxia?

---

---

b) ¿Qué es un Planeta?

---

---

c) ¿Qué es una estrella?

---

d) ¿Qué son los astros menores?

---

4.- Describe la organización del sistema solar y las características básicas de los astros que lo integran.

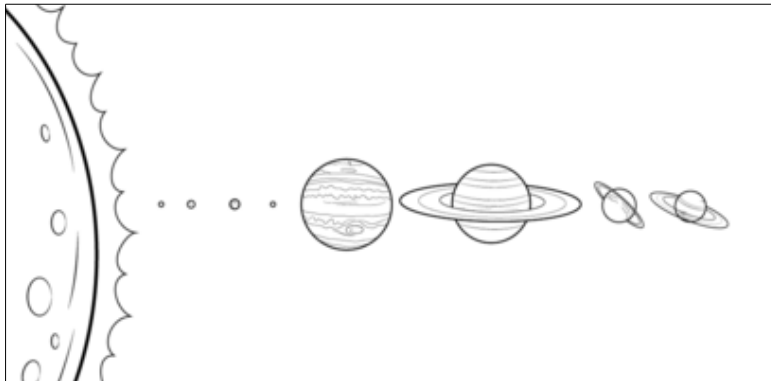
---

---

---

---

5.- Explica cual es la diferencia entre planetas interiores y planetas exteriores y di qué planetas pertenecen a cada grupo. Identifica cada planeta de la imagen.



---

---

---

---

---

6.- Completa el siguiente cuadro:

Tu "dirección galáctica"	
Planeta en el que vives	
Sistema de astros al que pertenece tu planeta	
Galaxia en la que está el Sistema de astros	

7.- Indica a qué planeta corresponde cada frase:

a) Tiene el mayor número de satélites. \_\_\_\_\_

b) Es el más cercano al sol. \_\_\_\_\_

c) Tiene seres vivos. \_\_\_\_\_

d) Es el más grande del Sistema Solar. \_\_\_\_\_

e) Gira sobre sí mismo en sentido contrario a como lo hacen los demás. \_\_\_\_\_

**Tema 2: La Tierra en el Universo**

8.- Escribe cuatro características que hacen a la Tierra un planeta especial para que pueda existir vida en él. Explica brevemente cada una de las características que pongas.

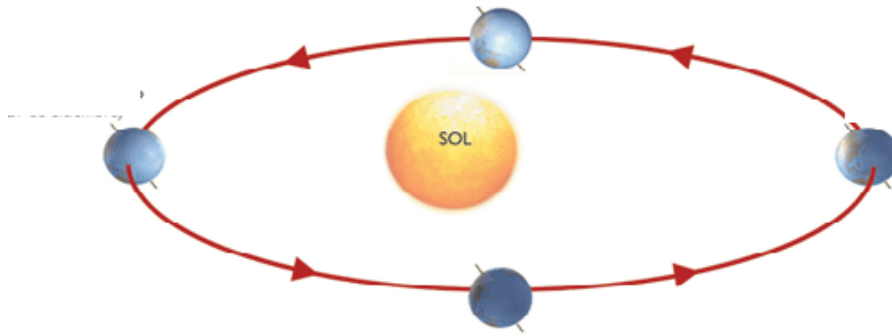
---

---

---

---

9.- En el dibujo, señala cuál es el movimiento de la tierra al que representa y cuáles son las estaciones del año que aparecen.



10.- Explica el movimiento de rotación y, ayudándote de un dibujo, las causas del día y la noche.

---

---

---

---

11.- Contesta a las siguientes preguntas:

a) ¿Qué estación será en el Hemisferio Norte si en el Hemisferio Sur es primavera? \_\_\_\_\_

b) ¿Qué estación será en el Hemisferio Sur si en el Hemisferio Norte es invierno? \_\_\_\_\_

12.- Describe el movimiento de rotación de la Tierra y explica cuáles son sus consecuencias.

---

---

---

---

13.- Explica cuáles son los movimientos de la luna y sus fases.

---

---

---

14.- ¿Sabrías explicar por qué en algunas zonas de La Tierra es de día mientras que en otras es de noche?

---

---

---

---

15.- Realiza un pequeño dibujo acerca de los tipos de eclipses que conoces.

16.- Describe las distintas capas de la Tierra. Ayúdate de un pequeño esquema o dibujo.

17.- ¿Qué es la atmósfera?

---

---

18.- ¿Qué es la hidrosfera?

---

---

19.- ¿Qué es la biosfera?

---

---

**Tema 3: la vida en la Tierra**

20.- Explica qué es un ser vivo.

---

---

---

---

21.- ¿Cómo podemos diferenciar un ser vivo de un robot?

---

---

---

---

---

22.- Explica las tres funciones vitales:

a) Nutrición (autótrofa y heterótrofa)

---

---

---

---

b) Relación

---

---

---

c) Reproducción

---

---

---

---

23.- ¿En qué se diferencia un organismo unicelular de un organismo pluricelular?

---

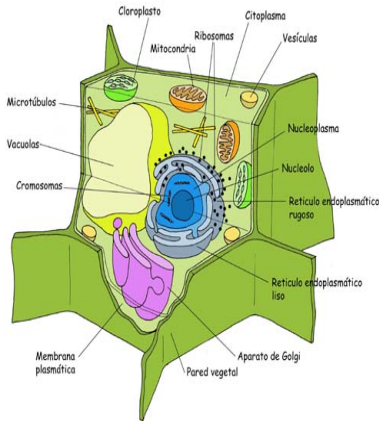
---

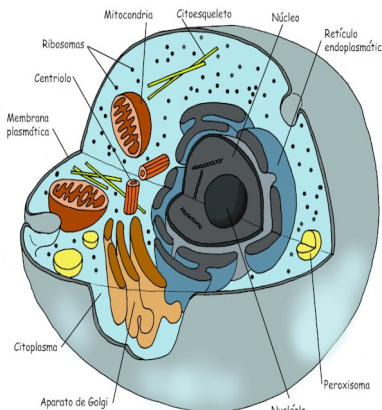
---

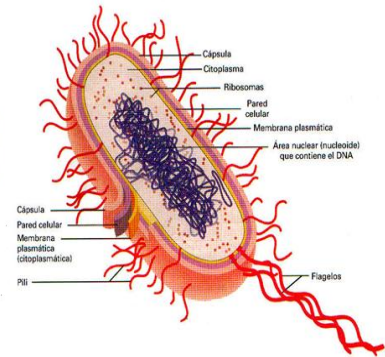
---

---

24.- De las siguientes células identifica qué célula es la animal, cuál es la procariota y cuál es la vegetal.








25.- ¿Qué diferencias existen entre las células procariotas y las células eucariotas?

---



---



---

26.- ¿Cuáles son las diferencias entre la célula animal de la célula vegetal?

:

---



---



---

27.- Señala qué función vital se realiza en los siguientes casos:

- a) Movimiento de una bacteria hacia el alimento.
- b) Vacas comiendo hierbas en un prado.
- c) Germinación de una semilla.
- d) Huida de un conejo por la presencia de un lobo
- e) Pavo real macho cortejando a una hembra.

28.- ¿Por qué podemos afirmar que un avestruz es un ser vivo? ¿Qué funciones vitales realiza?

---



---



---



---

**Tema 4: Moneras, protoctistas.**

29.- ¿Cuáles son las características básicas del reino moneras: tipo de nutrición, forma de relación y tipo de reproducción?

---

---

---

---

---

30.- Cita dos ejemplos o más que conozcas de seres vivos que pertenezcan al reino moneras.

---

---

31.- ¿Cuáles son las características básicas del reino protoctistas: tipo de nutrición, forma de relación y tipo de reproducción?

---

---

---

---

---

32.- Cita dos ejemplos de seres vivos que conozcas que pertenezcan al reino protoctistas.

---

---

33.- ¿Qué es un virus? ¿Qué función vital comparte con los seres vivos?

---

---

---

34.- Busca algunas enfermedades causadas por virus.

---

---

---

---

---

---

**Tema 5: Plantas y Hongos**

35.- Describe las características básicas del reino plantas.

---

---

---

---

36.- ¿Cuáles son las partes de una planta? ¿Qué función tiene cada una?

---

---

---

---

37.- Dentro de las plantas con semilla, encontramos a las angiospermas y las gimnospermas.  
¿Cuál es la diferencia que existe entre estos dos tipos de plantas?

---

---

---

---

38.- ¿Cuáles son las características básicas de las plantas sin semilla?

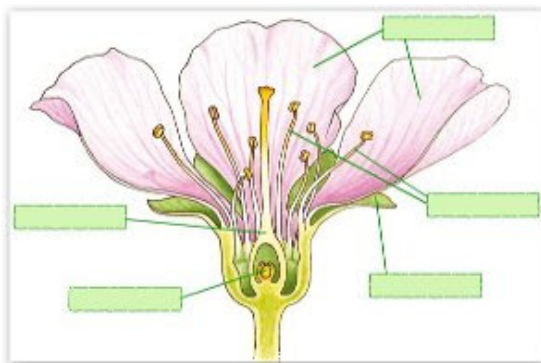
---

---

---

---

39.- Escribe las partes de la flor:



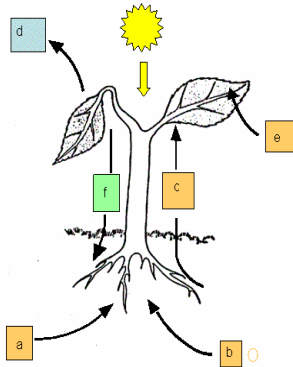
40.- Completa La siguiente tabla:

ÓRGANOS DE UNA PLANTA	FUNCIÓN
	Fabrican los nutrientes de la planta
Raíz	
	Mantiene erguida a la planta
Flores	



41.- Las plantas son seres vivos autótrofos porque pueden fabricar su propio alimento. El esquema refleja el proceso por el que lo hacen. (1pto)

- a) Nombra cada uno de los términos que aparecen en el esquema.
- b) ¿Qué contienen cada una de las sustancias f y c?
- c) ¿Qué nombre recibe este proceso?



42.- Explica brevemente en qué consiste el proceso de la fotosíntesis. ¿A qué función vital de las plantas corresponde este proceso?

---

---

---

---

---

---

43.- Explica detalladamente cuál es la importancia de las plantas en la biosfera.

---

---

---

---

44.- Indica al menos cinco usos de las plantas para el ser humano.

---

---

---

---

45.- Explica qué sucedería si las plantas desaparecieran del planeta Tierra.

---

---

---

---

# CUADERNILLO DE VERANO DE BIOLOGÍA Y GEOLOGÍA 1º ESO



*Este cuadernillo **no es un castigo**, solo pretende ayudarte y facilitarte el repaso de la materia. Es **muy importante** que te presentes en **Septiembre**, es otra oportunidad que tienes para superar con éxito la Biología*