

Nombre: ..... Fecha: ..... Curso: .....

Las plantas, aunque no tienen órganos de los sentidos, son capaces de captar lo que ocurre a su alrededor y reaccionar ante los cambios. Por ejemplo:



Las raíces de las plantas crecen hacia abajo para buscar agua.



Hay algunas plantas que giran su tallo para buscar la luz del Sol.



Algunas plantas, como la mimosa, cierran sus hojas cuando algo les toca.

- 1 ¿En qué zonas crees que las raíces de las plantas crecen para buscar agua en el suelo? ¿En las que llueve mucho o en las que llueve poco? Razona tu respuesta.

.....

.....

.....

- 2 ¿Por qué crees que las plantas giran su tallo para buscar la luz solar?

.....

.....

.....

- 3 Las mimosas y otras plantas cierran las hojas cuando algo les toca para protegerse. ¿Por qué crees que es importante proteger las hojas?

.....

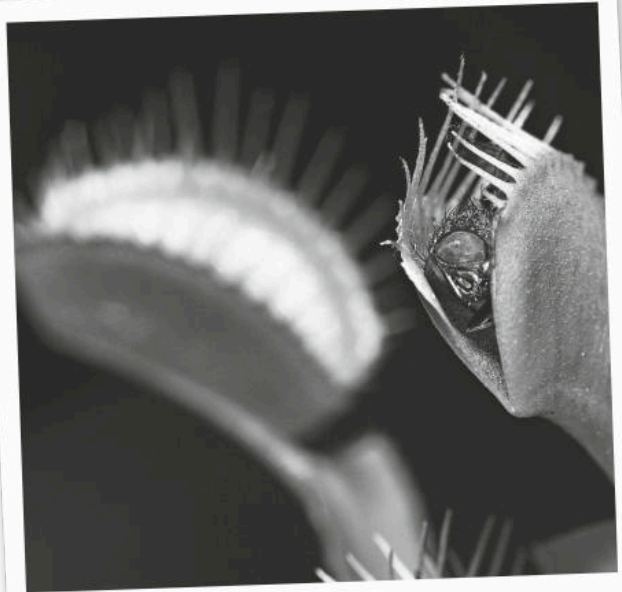
.....

.....

Las plantas pueden moverse, pero no desplazarse de un lugar a otro. Por este motivo presentan una serie de mecanismos de defensa ante el posible ataque de otros seres vivos. Además, utilizan diferentes estrategias para conseguir del medio o de otros seres vivos lo que necesitan para vivir. Algunos ejemplos son:



Hay algunas plantas, como el rosal, que tienen **espinas** en sus hojas o en sus tallos. Y así impedir que algunos animales se las coman. Otras, tienen **veneno**.



Las plantas carnívoras complementan su alimentación con la captura de insectos. Para atraerlos segregan una especie de néctar y una vez que se posan sobre ellas los atrapan.

- 1 ¿Qué métodos de protección utilizan algunas plantas para evitar servir de alimento a otros seres vivos?

.....

.....

.....

- 2 ¿Por qué crees que las plantas carnívoras necesitan completar su dieta con insectos? Marca la respuesta correcta.

- Porque viven en zonas donde llueve mucho.
- Porque viven en zonas con suelos pobres en agua y sales minerales.
- Porque viven en zonas muy frías donde apenas sale el Sol.