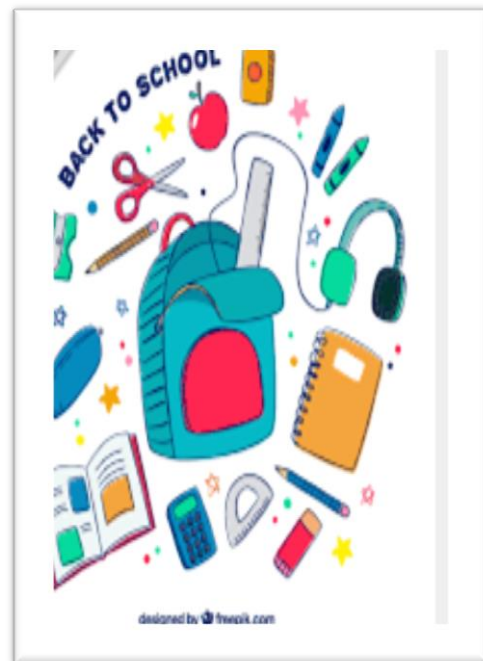


LISTA DE MATERIAL DE 1° DE PRIMARIA

Curso 2020/2021

Material fungible:

- 1 paquete de 500 folios de 80 gramos.
- 2 libretas pequeñas de dos rayas de 3,5 mm (sin anillas). Una se utilizará de agenda y la otra, como cuaderno de clase.
- 3 fundas de plástico
- 1 libreta pequeña de 1 raya (sin anillas para el área de música).
- 1 libreta de cuadros pequeña 6x6 (sin anillas)
- 4 carpetas de plástico de tamaño DIN-A4, con cierre de botón (religión, IMPULSA, inglés y clase)
- 1 rollo de servilletas de cocina grande.
- 1 paquete de toallitas húmedas.
- Gel hidroalcohólico 400ml.



- Para uso diario, y muy importante, cada alumno/a **deberá tener siempre en su estuche** el siguiente material indispensable para el seguimiento de las clases (a medida que vaya necesitando nuevo material se les solicitará).
 - 1 tijeras de punta redonda.
 - 1 caja de lápices de colores Alpino o similar de 12 colores.
 - 1 caja de rotuladores fino Carioca o similar de 12 colores.
 - 1 lápices Staedtler del nº2.
 - 1 lápiz bicolor (rojo-azul)
 - 1 gomas Staedtler.
 - 1 afilador
 - 1 pegamento grande de barra.

Material curricular:

- Proyecto globalizado CUATRO EN RAYAS, Canarias, pauta, **primer nivel**, Editorial Santillana ISBN: 978-84-141-2041-5 (sólo el 1º trimestre, se les irá comunicando cuando comprar los siguientes trimestres).
- All about us 1º Class Book. Editorial Oxford. (ISBN: 978-0-19-456234-8).
Queda pendiente para septiembre la licencia digital.
- Natural Science Learning Lab Class Book.1º Editorial Richmond- Santillana (ISBN: 978-84-141-1191-8).
- Se recomienda aprovechar el material en buen estado del curso anterior. El material debe venir marcado con el nombre, menos los libros y cuadernillos, hasta que verifique que son los correctos.
- **NOTA:** En septiembre el/la especialista de Educación Física pedirá el material que necesite.
- Agradeceríamos su colaboración con el **AMPA**, haciéndose socios de la misma, para lo cual deberán ingresar en la cuenta de Bankia **ES0220387272736000047896** una cuota anual y por familia de **12 euros** poniendo en el ingreso nombre de alumno y curso (en caso que sean varios hermanos ponen familia y los apellidos de los alumnos).
- Para **Educación Artística** se comunicará en septiembre.

DADA LA SITUACIÓN ACTUAL SE RECOMIENDA DISPONER EN CASA DE UN ORDENADOR O TABLET.

EL MATERIAL ESTE NUEVO CURSO ESCOLAR NO SE QUEDARÁ EN EL CENTRO, LOS LIBROS, CUADERNOS, ESTUCHE DEL ALUMNO/A Y CUALQUIER OTRO MATERIAL DEL MISMO SE TRAERÁN A DIARIO TENIENDO EN CUENTA EL HORARIO ASIGNADO.