

**LA PREHISTORIA. EL PALEOLÍTICO**

1º Visualizar los siguientes vídeos.

Video "La prehistoria"

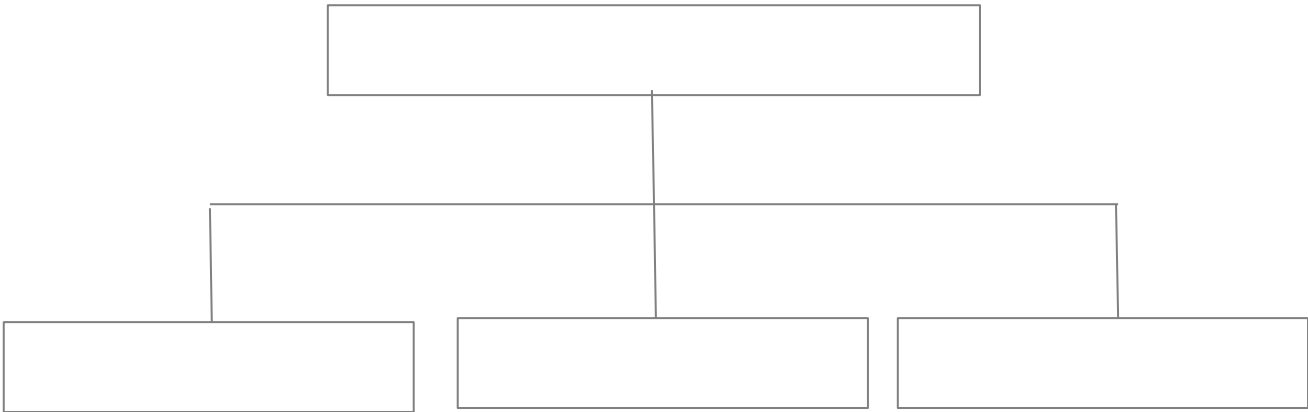
<https://www.youtube.com/watch?v=Sw-SO3WTxAc&t=253s>

Vídeo "El paleolítico".

[https://www.youtube.com/watch?v=HGoK\\_cWIMH4](https://www.youtube.com/watch?v=HGoK_cWIMH4)

2º.- Leer la página 74 y 75 libro texto.

3º.- Completa el esquema sobre las etapas de la prehistoria



4º.- Completa la tabla con las características más importantes de la Prehistoria. Dibuja.

 <b>EL PALEOLÍTICO</b> 			
<b>VIVIENDA</b>	<b>ALIMENTACIÓN</b>	<b>VESTIDOS</b>	<b>DESCUBRIMIENTOS E INVENTOS</b>

5º.- Pincha en el siguiente link para realizar la actividad "on line". Al terminar, enviar.

<https://es.liveworksheets.com/c?a=s&g=4%C2%BAA-4%C2%BAB&s=sociales%20&t=l9q9j3iicf&l=zy&i=tzctdt&r=mc>