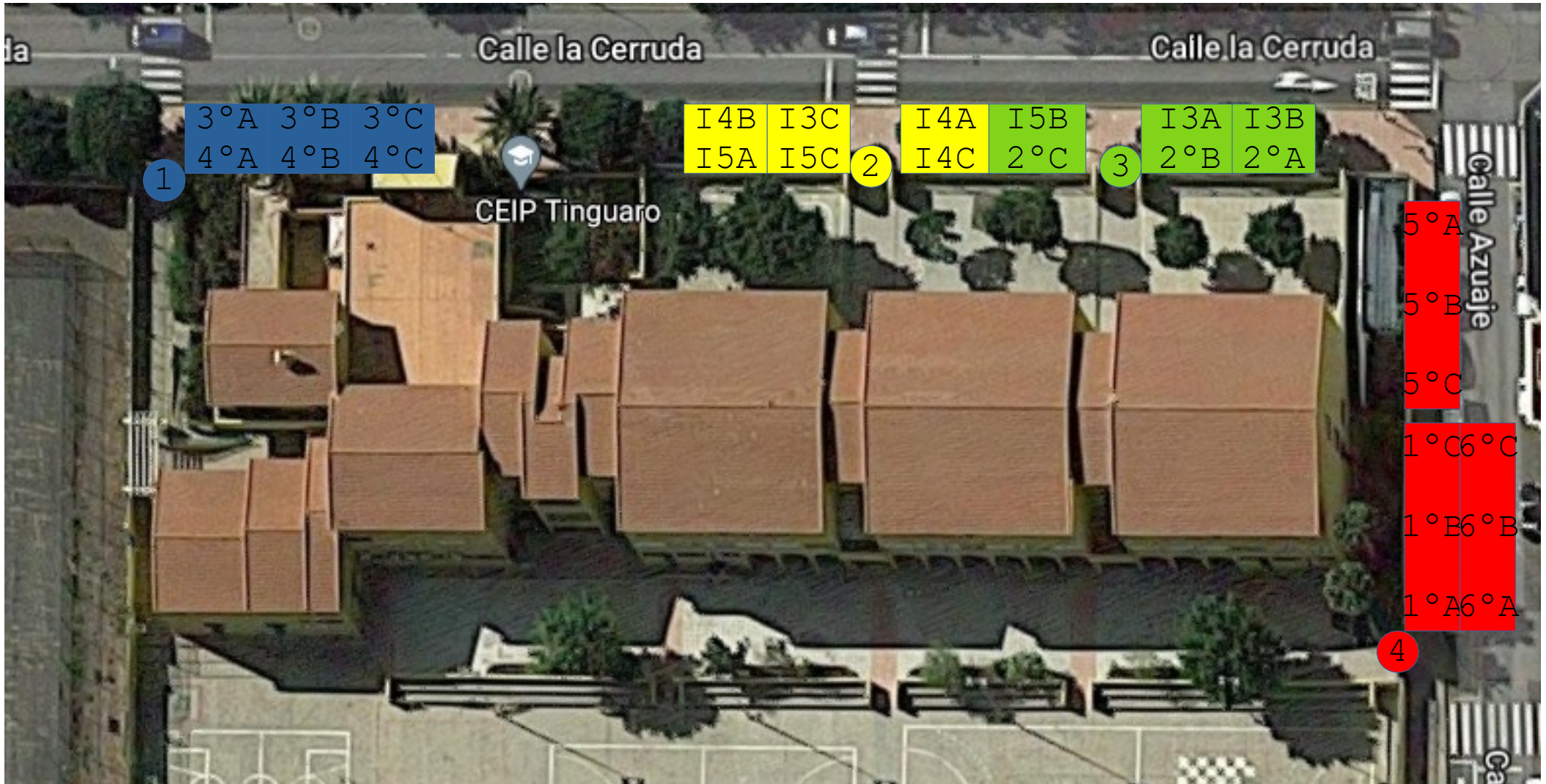


Zonas + Accesos de entrada y salida del colegio

- 1 3°, 4°
- 2 Infantil 3C, 4A, 4B, 4C, 5A y 5C
- 3 Infantil 3A,3B,5B y 2°A,2°B y 2°C Primaria



Zonas de espera / fila antes de entrar

4 1°, 5° y 6°

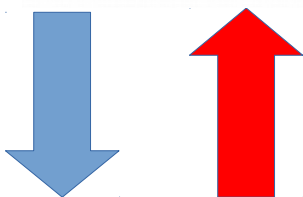
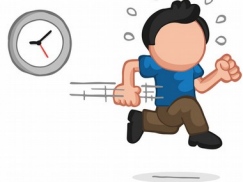
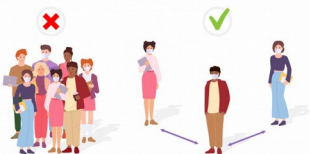
Instrucciones para respetar la distancia interpersonal, evitar aglomeraciones y favorecer los desplazamientos.

Infantil 3 años A

Tutora: Minerva

Entrada – 9:10

Salida – 13:45



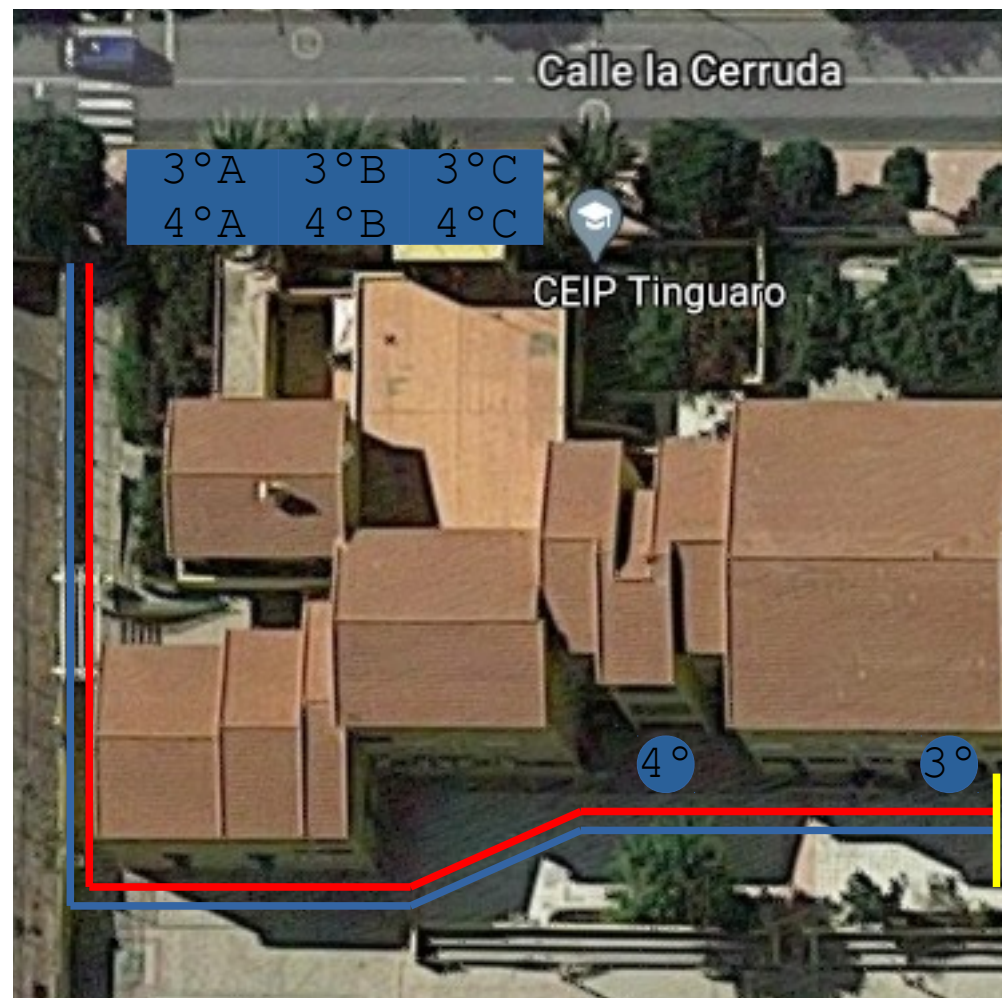
- Cada Grupo de Convivencia Estable tendrá asignado un espacio delimitado, identificado por un cartel informativo y marcado por unas líneas en el suelo.
- Se recomienda la distribución o formación en diagonal dentro del espacio delimitado de espera, respetando la distancia de seguridad y, en la medida de lo posible, solo ocupado por el alumnado para el momento de la entrada.
- Los grupos que entran a las 9 horas ocuparán este espacio en primer lugar y, los grupos que entran a las 9:10 horas esperarán en las aceras opuestas de las calles La Cerruda y Azuaje. Una vez finalizada la primera entrada, pueden ocupar el espacio delimitado asignado a su grupo y proceder a la entrada.
- Si un alumno/a se retrasa en la entrada, debe esperar a que finalice el último turno. El profesorado encargado de los accesos lo acompañarán a su aula una vez terminen sus funciones en las puertas de acceso.
- Para la salida, las familias realizarán filas guardando la distancia, y en cada puerta se controlará el aforo. En primer lugar el turno de las 13:45 o 13:50 horas y, el resto de grupos esperarán en las aceras opuestas de las calles La Cerruda y Azuaje. Una vez finalizada la primera salida, podrán ocupar el espacio delimitado en fila y seguir el itinerario de flechas para recoger al alumnado.
- Por regla general se respetarán las flechas marcadas en el suelo, solo el personal docente puede modificar esta norma para agilizar el desplazamiento.
- Las familias solo acceden a las filas dentro del centro en la salida. Evitar la “charla” con el profesorado en este momento, cualquier comunicación se hará por Remind.
- Seguir y respetar las indicaciones del profesorado encargado de los accesos al centro.

Itinerario para la entrada y salida del centro (3º y 4º)

1 ENTRADA SOLO Alumnado



1 SALIDA SOLO un familiar por alumno/a



El alumnado respetará la distancia interpersonal de 1.5 metros en todo el itinerario y se dirigirá hacia su fila.

 Zona de espera / fila antes de entrar

 Itinerario de entrada

 Itinerario de salida

 Delimitación / No Pasar

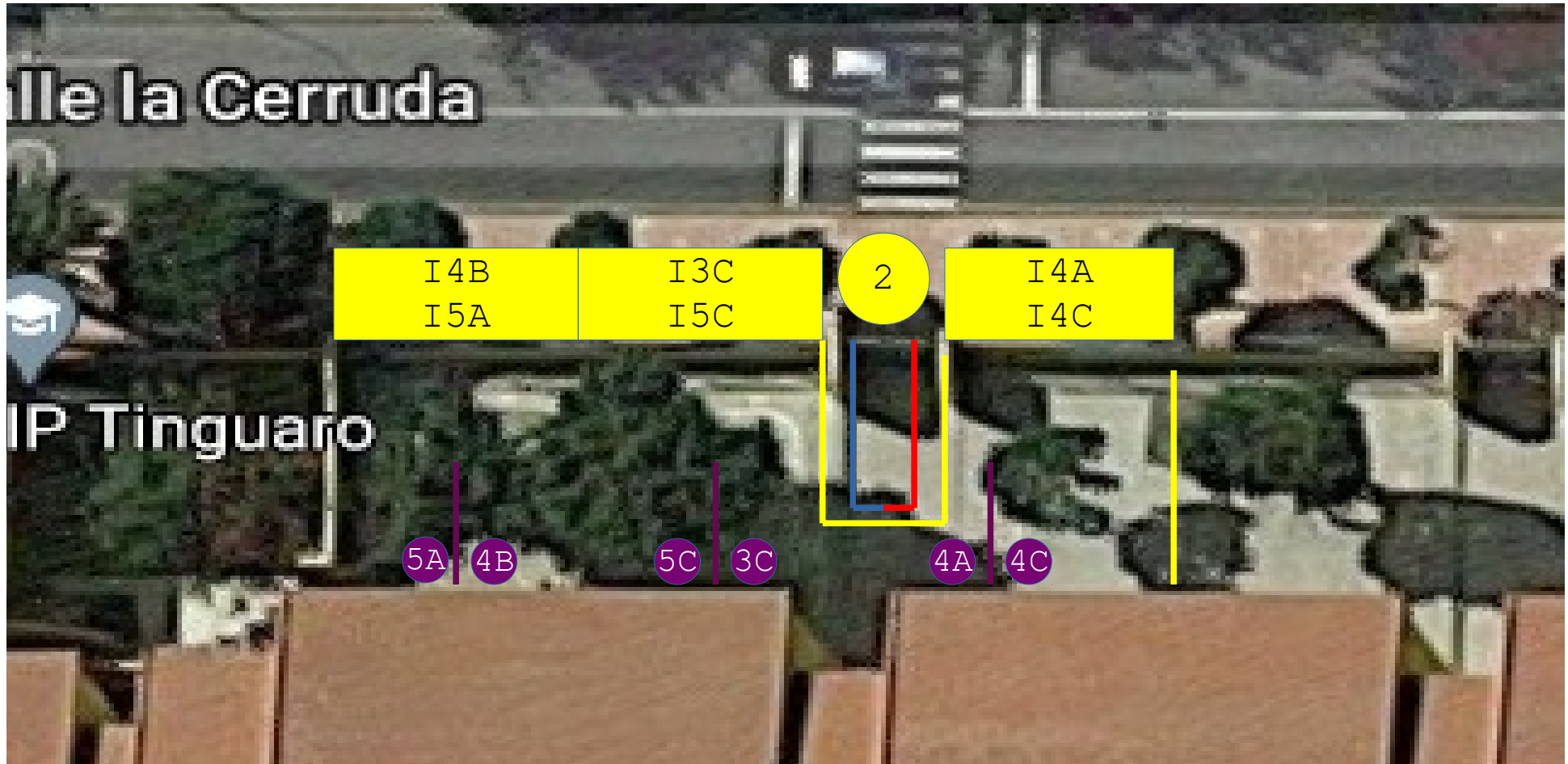
Circular siempre por la derecha, para entrar a recoger al alumnado por la zona azul y al salir por la zona roja. Mantener siempre la distancia interpersonal de 1.5 metros.

Ser ágil y fluido en el desplazamiento.

Itinerario para la entrada y salida del centro (Infantil 3C, 4A, 4B, 4C, 5A y 5C)

2 ENTRADA SOLO Alumnado

2 SALIDA SOLO un familiar por alumno/a



El alumnado respetará la distancia interpersonal de 1.5 metros en todo el itinerario y se dirigirá hacia su fila.

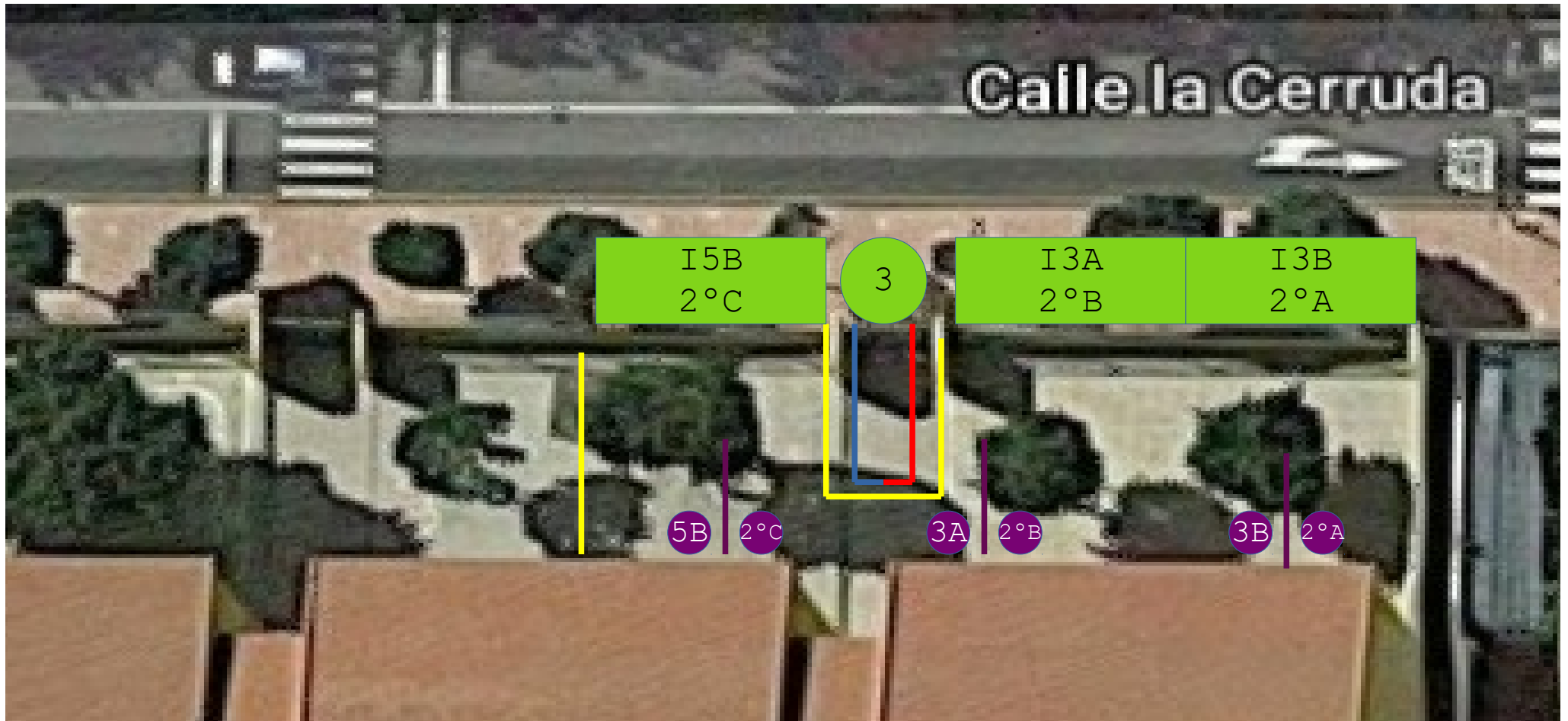
Circular siempre por la derecha, para entrar a recoger al alumnado por la zona azul y al salir por la zona roja. Mantener siempre la distancia interpersonal de 1.5 metros. Ser ágil y fluido en el desplazamiento.

■ Zona de espera / fila antes de entrar ■ Fila de clase
— Itinerario de entrada — Itinerario de salida — Delimitación / No Pasar

Itinerario para la entrada y salida del centro (Infantil 3A, 3B, 5B, y 2ºA, 2ºB, 2ºC Primaria)

3 ENTRADA SOLO Alumnado

3 SALIDA SOLO un familiar por alumno/a



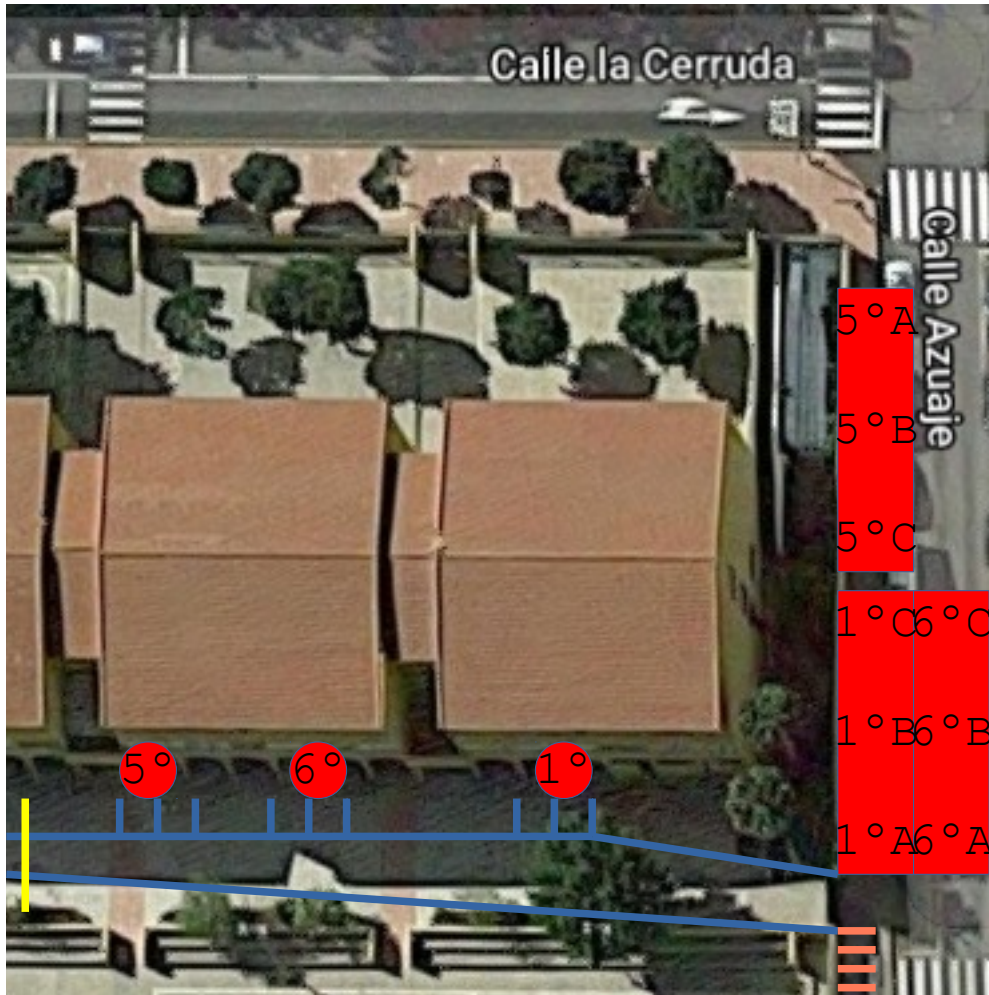
El alumnado respetará la distancia interpersonal de 1.5 metros en todo el itinerario y se dirigirá hacia su fila.

 Zona de espera / fila antes de entrar  Fila de clase
 Itinerario de entrada  Itinerario de salida  Delimitación / No Pasar

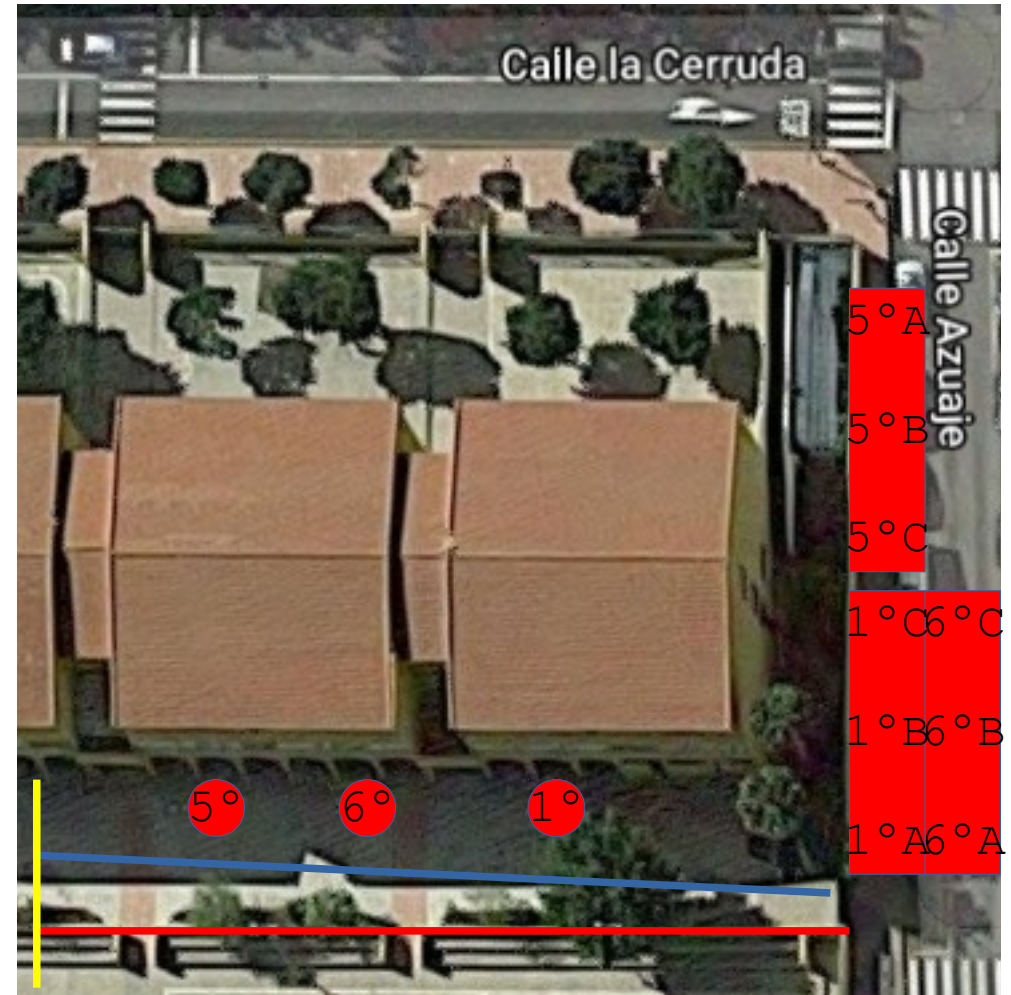
Circular siempre por la derecha, para entrar a recoger al alumnado por la zona azul y al salir por la zona roja.
Mantener siempre la distancia interpersonal de 1.5 metros.
Ser ágil y fluido en el desplazamiento.

Itinerario para la entrada y salida del centro (1°, 5° y 6°)

4 ENTRADA SOLO Alumnado



4 SALIDA SOLO un familiar por alumno/a



El alumnado respetará la distancia interpersonal de 1.5 metros en todo el itinerario y se dirigirá hacia su fila.

 Zona de espera / fila antes de entrar

— Itinerario de entrada

— Itinerario de salida

— Delimitación / No Pasar

Circular siempre por la derecha, para entrar a recoger al alumnado por la zona azul y al salir por la zona roja. Mantener siempre la distancia interpersonal de 1.5 metros. Ser ágil y fluido en el desplazamiento.