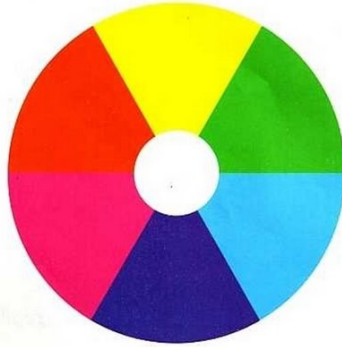


RECUPERACIÓN DEL ÁREA EDUCACIÓN PLÁSTICA Y VISUAL

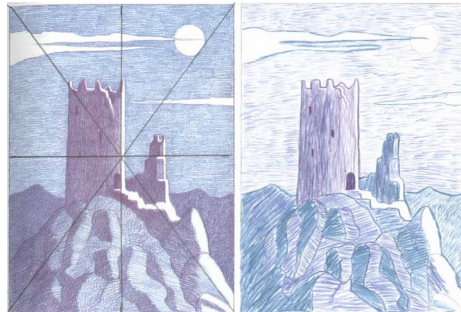
1º ESO CEO PUERTO CABRAS

ACTIVIDADES:

Nº 1: Realización del círculo cromático, con colores primarios y secundarios, técnica pictórica seca (rotuladores, lápices, ceras,...). Circunferencia de 9 cm. de radio sobre cartulina, señalar cuales son los colores primarios y secundarios en la parte trasera del círculo cromático. Señalar por atrás la mezcla de los colores secundarios.

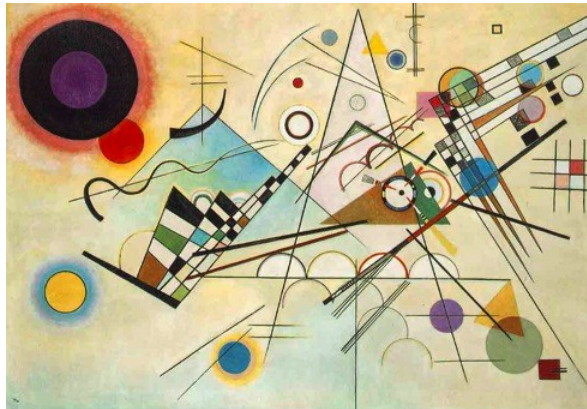


Nº 2: Realizar una interpretación pictórica en colores cálidos y colores fríos, elegir un paisaje de un pintor Canario. Utiliza una técnica seca (rotuladores, ceras o lápices de colores), divide la lámina en dos partes iguales y pinta una parte con colores de gama cálida y otra con colores de gama fría.



Nº 3: Realizar una composición a base de circunferencias y conseguir la sensación de profundidad, la lámina debe tener al menos, dos circunferencias de 4 cm. de radio, 4 circunferencias de 3 cm. de radio y 4 circunferencias de 2 cm. de radio. El tema de la lámina debe ser el fondo marino, pínatalas de diferentes colores y formas para realizar la composición. (rotuladores, ceras o lápices de colores).

Nº 4: Realizar una composición a base de líneas, utilizar sólo líneas de diferentes colores y grosores para realizar la composición. (rotuladores, ceras o lápices de colores). Tipos de líneas: rectas, curvas, simples o compuestas, mixtas, quebradas.



Nº5: Realizar una simetría axial y otra radial en cartulina, pintar de manera simétrica, utilizar técnica seca, como rotuladores, lápices, ceras.

Nº 6: Realizar una lámina de dibujo técnico, se deberá dividir la lámina en cuatro partes, en cada una de ellas se deberá realizar un trazado geométrico con todos sus pasos. Los trazados geométricos que se deben hacer son: Mediatriz de un segmento, bisectriz de un segmento, trazar una perpendicular a un segmento y construcción de un pentágono.

Nº7: Trabajo de investigación, sobre Joan Miró, van Gogh, Pablo Picasso y Kandinsky. Los requisitos del trabajo sobre el contenido y presentación son los siguientes:

- Presentación del trabajo: Se te adjunta documento anexo.
- Contenido: Responder a las siguientes preguntas sobre el artista:
 1. Datos biográficos.
 2. Estudios cursados del artista.
 3. Evolución artística. (Evolución de su técnica y de su obra)
 4. Evolución personal y anécdotas sobre su vida (desarrollo de cómo ha sido su vida personal y cosas interesantes que le hayan pasado).
 5. Obras importantes.

Todos los apuntes necesarios para realizar cada una de las pruebas, se encuentran en el libro de "Educación plástica y visual I" editorial SM. Que también tienen disponible en digital a través del usuario e identificador que se les facilita en el blog del centro.

Plazo de entrega, para recuperación de la materia pendiente será durante la última semana de Mayo de 2016, haciendo entrega a las profesoras de la materia.

En Puerto del Rosario a de 4 Abril de 2016

