

PLAN DE RECUPERACIÓN

BIOLOGÍA Y GEOLOGÍA - 3º ESO

**CONVOCATORIA EXTRAORDINARIA
SEPTIEMBRE**

CURSO 2016-2017

Departamento de Biología y Geología

IES LOS CARDONES. San Isidro. Granadilla de Abona.



	Regulación del reparto de cromosomas a las células hijas durante la división celular.
--	---

4.- Los tejidos.

- ¿Cuáles son los cuatro tipos fundamentales de tejidos?
- ¿Qué dos tipos de tejido epitelial conoces?
- ¿Qué variedades de tejido conectivo existen?
- ¿Cómo se llaman las tres variedades de tejido muscular?

5.- Define los siguientes términos:

- Osteocito:
- Células de la Glía:
- Endotelio:
- Tejido adiposo:

6.- Explica en qué consiste el epitelio glandular y los tipos de glándula que forma. Pon ejemplos.

7.- ¿Qué es un órgano? ¿De qué forman parte? ¿Cómo se llama, en general, la función que realizan?

8.- ¿De qué aparato forman parte los riñones y las vías urinarias? Explica su función.

9.- ¿Qué relación existe entre el sistema esquelético y el aparato locomotor de un organismo? Explica de qué están formados y las funciones de uno y otro. ¿Cuál de los dos niveles de organización es más complejo?

10.- ¿En qué se diferencia un sistema de un aparato? Pon un ejemplo de cada uno, mencionando los órganos que lo forman.

11.- ¿Qué diferencia existe entre alimento y nutriente?

12.- Define vitamina y nutriente.

13.- ¿Qué función tienen los alimentos plásticos en el organismo?

14.- ¿Qué se considera una dieta equilibrada?

15.- ¿Por qué la congelación evita la descomposición de los alimentos?

16.- Indica 2 alimentos energéticos, 2 plásticos y 2 reguladores.

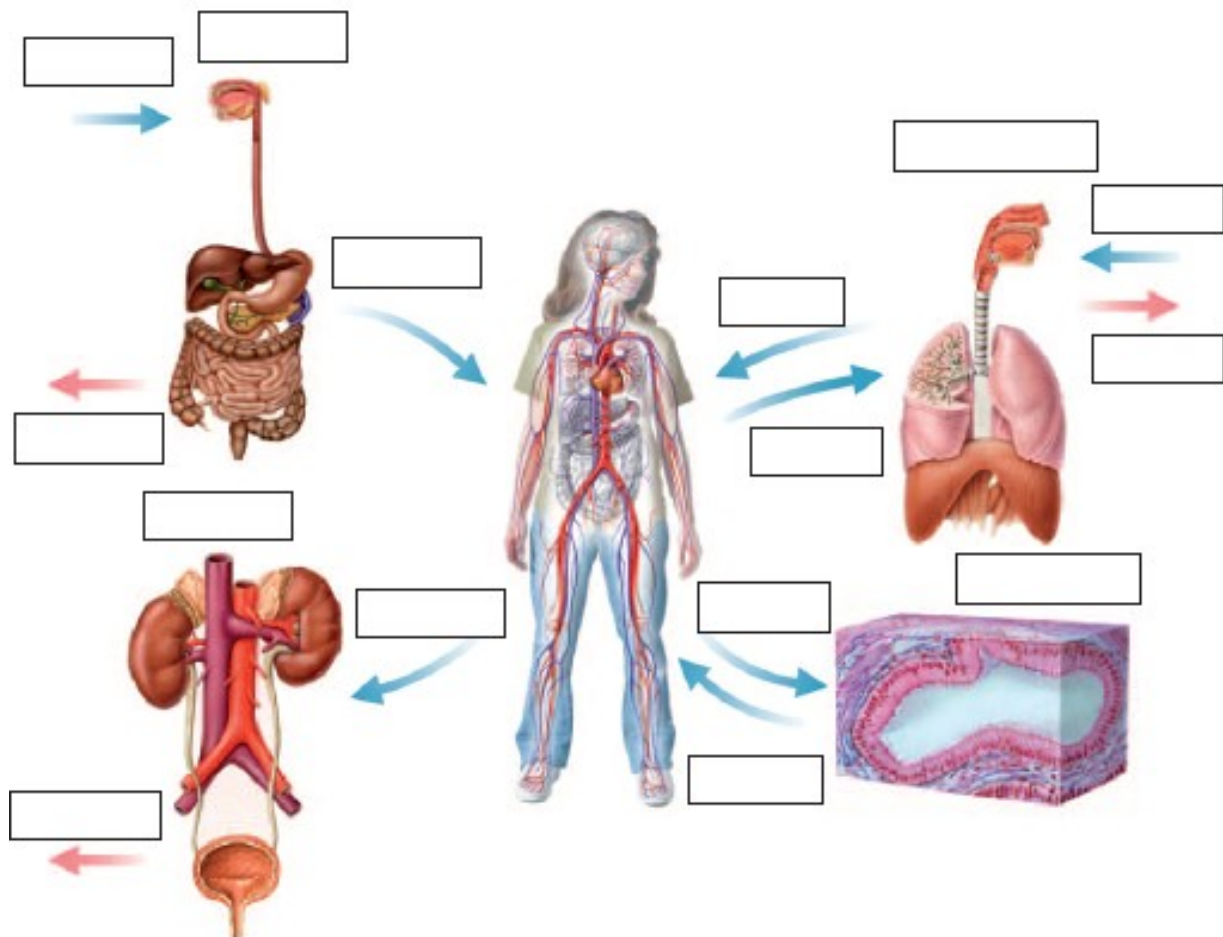
17.- Di si son verdaderas o falsas las siguientes frases:

- La desnutrición es una enfermedad que se produce por falta de alimento*
- La bulimia se caracteriza porque la persona se ve gorda y deja de comer; tiene una mala percepción de su cuerpo*
- La obesidad es una preocupación excesiva de la figura y la persona come desmesuradamente y luego vomita.*

18.- ¿Qué diferencia hay entre fecha de caducidad de un alimento y fecha de consumo preferente?

19.- Rellena el siguiente esquema general de la nutrición

ESQUEMA GENERAL DE LA NUTRICIÓN



20.- Define: Ingestión, digestión, absorción y egestión

21.- ¿Qué son las glándulas anejas? ¿Por qué reciben ese nombre?

22.- ¿Por qué crees que la superficie del intestino delgado es tan grande?

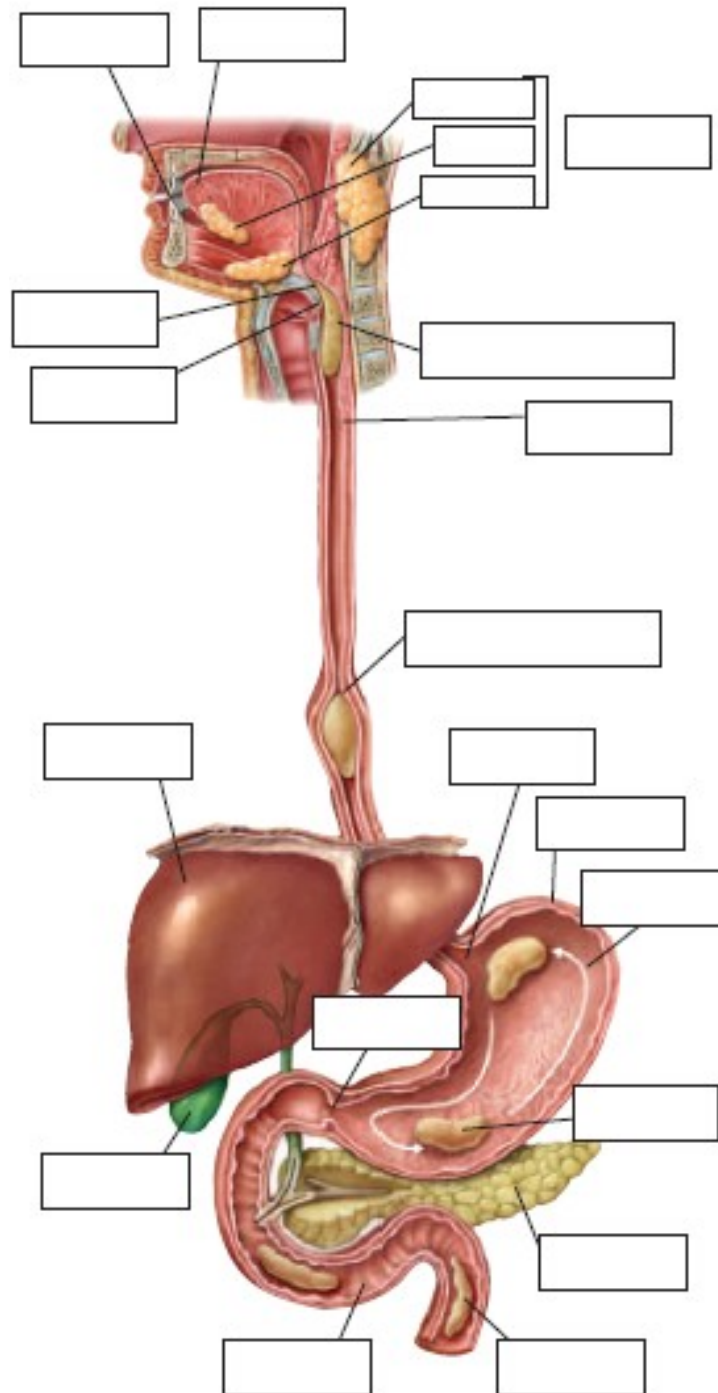
23.- ¿Qué son los alveolos pulmonares? ¿Por qué están rodeados de capilares sanguíneos?

24.- ¿Qué función tiene el diafragma?

25.- ¿Por qué razón crees que las personas fumadoras se agotan cuando realizan cualquier ejercicio físico?

26.- Explica el proceso de intercambio gaseoso

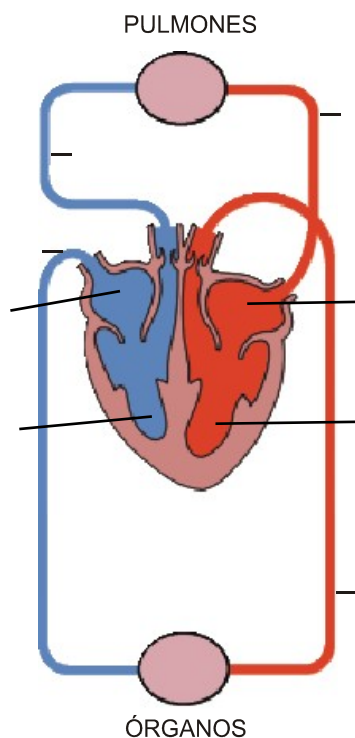
27.-Completa el siguiente esquema sobre el aparato digestivo



28.- ¿Qué diferencias funcionales hay entre arterias y venas? ¿Por qué razón los capilares tienen una pared tan fina?

29.- Explica los movimientos de sístole y diástole ventricular.

30.- Observa el dibujo de la circulación sanguínea:



a) Escribe el nombre de todas las estructuras señaladas.

b) Indica sobre el dibujo el nombre de los circuitos sanguíneos.

c) Dibuja con flechas el recorrido de la sangre indicando cuál es sangre rica en oxígeno y cuál es sangre pobre en oxígeno. ¿Por qué se dice que nuestra circulación sanguínea es doble y completa?

31.- ¿Qué son los ganglios linfáticos? ¿Qué funciones desempeñan? ¿En qué se parecen los vasos linfáticos y las venas?

32.- ¿Qué es la excreción? ¿Qué órganos realizan en las personas funciones excretoras?

33.- Rellena los espacios en blanco utilizando los conceptos que tienes a continuación según corresponda: **responder, poco, coordinación, duraderas, analizar, rápidas, nervioso, lentas, endocrino, respuestas.**

El sistema de.....nos permite detectar cambios que se producen en el medio,
.....dichos cambios yante ellos elaborando.....
adecuadas. El sistema.....elabora respuestas..... y
.....duraderas. El sistema.....elabora respuestas..... y
.....

Plan de Recuperación

Biología y Geología – 3º ESO



34.- De acuerdo con lo que sabes de la función coordinadora del sistema nervioso y del sistema endocrino, indica cuál de los dos sistemas controla las siguientes acciones:

- a) Preparar la comida de casa.
- b) La ventilación pulmonar.
- c) Crecimiento del cuerpo durante la adolescencia.
- d) Realizar un deporte.
- e) Control del azúcar en sangre.
- f) Desarrollo de los órganos sexuales.

35.- Relaciona con flechas los siguientes conceptos con su correspondiente función:

Centro nervioso	Obtener información del medio.
Efector	Interpretar la información y elaborar respuestas.
Receptor	Ejecutar las respuestas.

36.- Nombra los tipos de efectores según la respuesta que producen.

37.- Dibuja una neurona, e identifica cada una de sus partes.

38.- ¿Cómo se llama la zona de separación entre dos neuronas?

39.- ¿Cómo se llaman las sustancias químicas que hacen posible la transmisión del impulso nervioso en esa zona?

40.- Nombra las estructuras que protegen al sistema nervioso central.

41.- ¿De qué están constituidas la sustancia gris y la blanca? Marca la opción correcta para cada una:

- 1) Cuerpos celulares y dendritas de las neuronas.
- 2) Cuerpos celulares y axones de las neuronas.
- 3) Axones y dendritas de las neuronas.
- 4) Axones neuronales recubiertos de mielina.

42.- ¿Cómo se disponen en el encéfalo y la médula espinal?

Plan de Recuperación

Biología y Geología – 3º ESO



43.- ¿Qué tipo de respuesta se produce cuando nos salpica aceite hirviendo en una mano? Dibuja un esquema que represente los órganos que intervienen y el recorrido del estímulo nervioso.

44.- Las hormonas son mensajeros químicos,

a) ¿Dónde se fabrican?

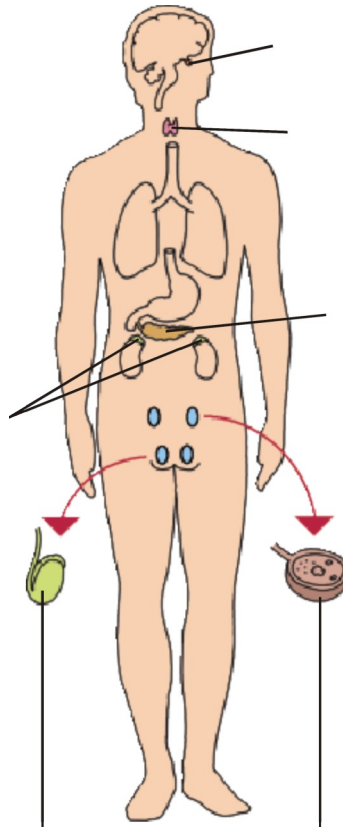
b) ¿Cuál es su vía de transporte?

c) ¿Dónde ejercen su acción?

d) Nombra las hormonas producidas por las gónadas femeninas.

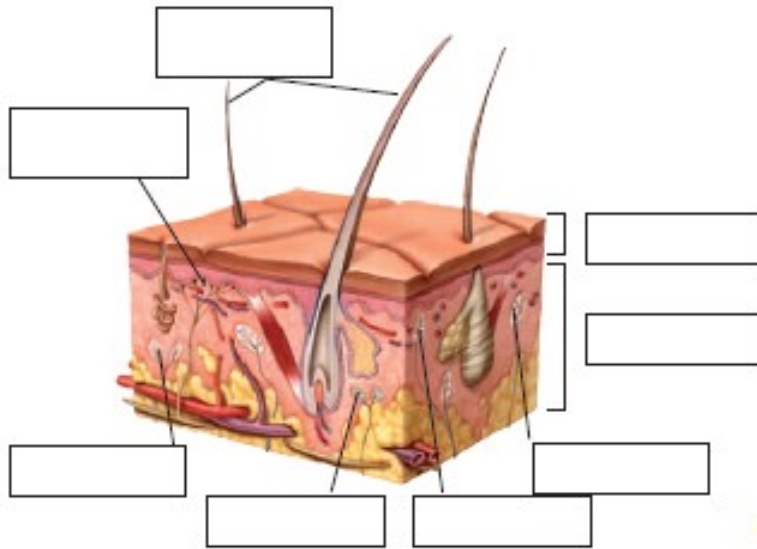
45.- ¿Qué es la glucemia? ¿Qué hormonas se encargan de controlarla? ¿Cómo actúan?

46.- Localiza en la siguiente figura la posición de las diferentes glándulas endocrinas.

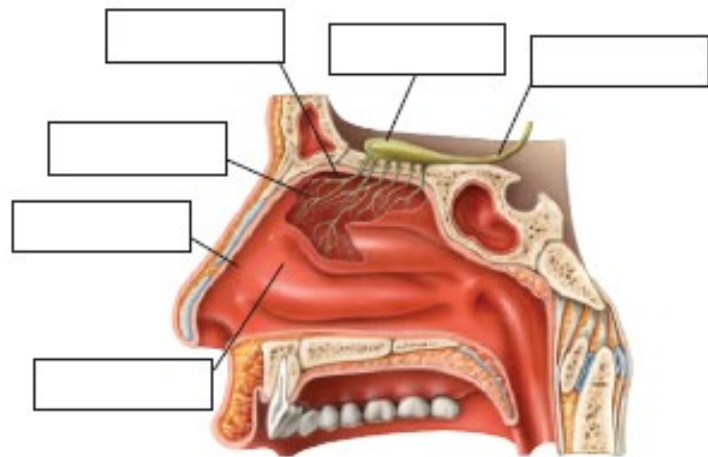


47.- Completa los esquemas sobre los órganos de los sentidos:

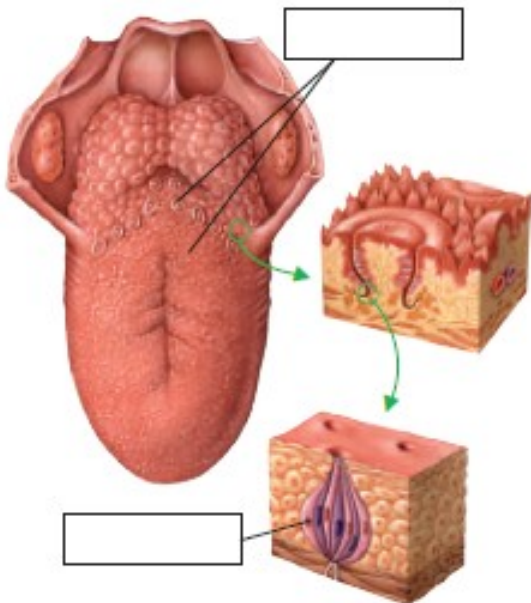
ÓRGANO DEL TACTO

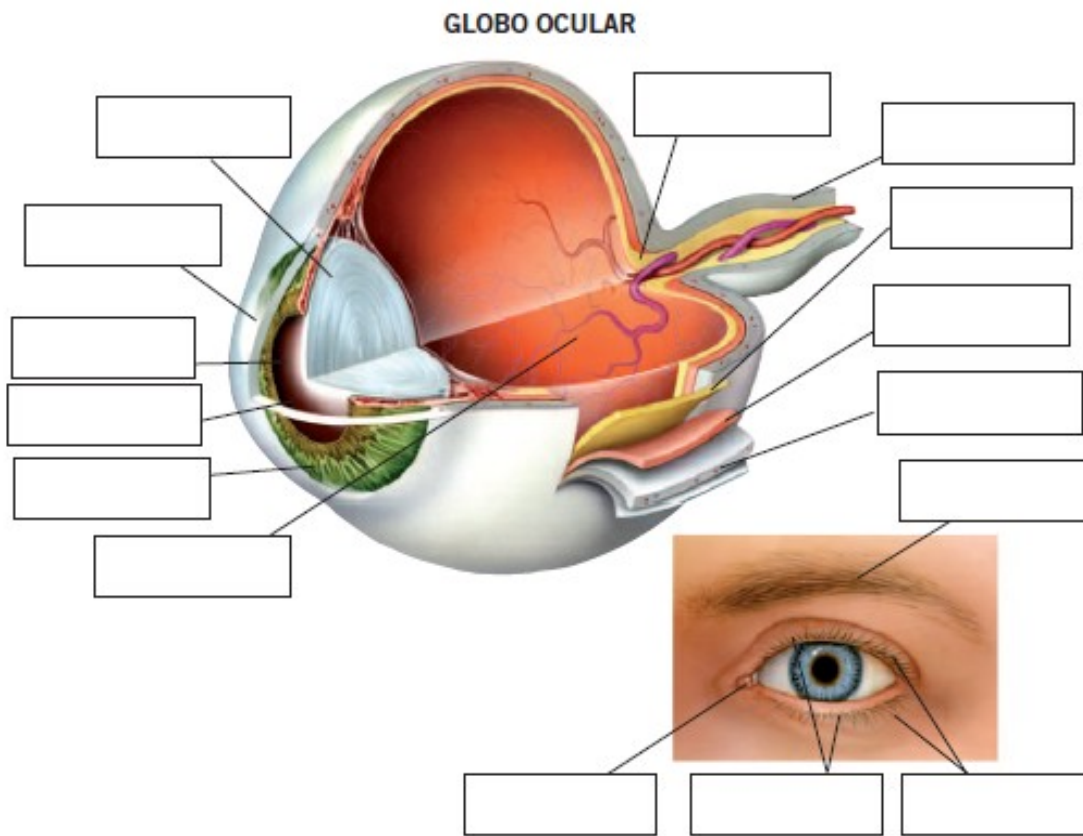


ÓRGANO OLFATORIO



ÓRGANO GUSTATIVO





48.- Completa el siguiente cuadro:

ÓRGANO	SENTIDO	ESTÍMULO

48.- ¿Qué diferencia hay entre una distensión y un esguince?

49.- Define receptor, tendón, ligamento, articulación.

Plan de Recuperación

Biología y Geología – 3º ESO

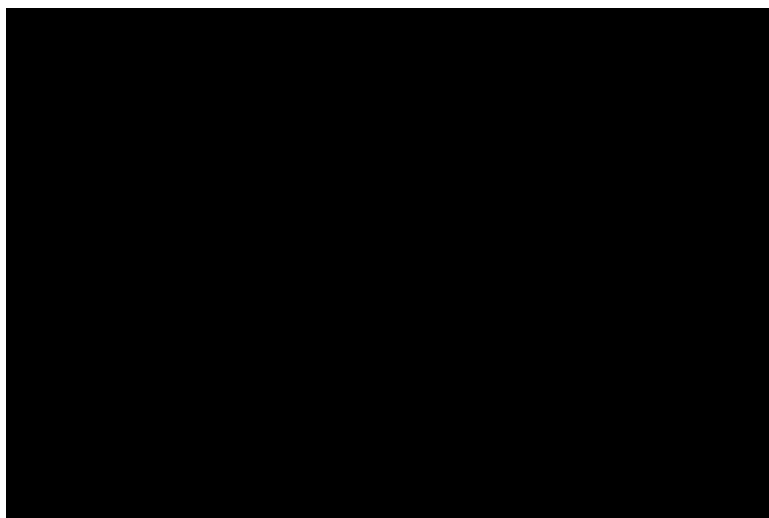


50.- Haz una lista de los caracteres sexuales secundarios que se desarrollan en la pubertad. Indica solo aquellos que son diferentes en chicos y chicas.

51.- Rellena los espacios en blanco con los términos que corresponda:

- La reproducción en el ser humano es.....
- Las células sexuales o reproductoras se llaman.....
- El.....es producto de la unión de un espermatozoide y un óvulo.
- La especie humana esporque el bebé nace vivo y completamente formado.
- El óvulo y el espermatozoide se unen dentro del.....

52.- Identifica en el siguiente esquema las trompas de Falopio, ovario, útero y vagina. Explica la función que tiene cada uno de estos órganos.

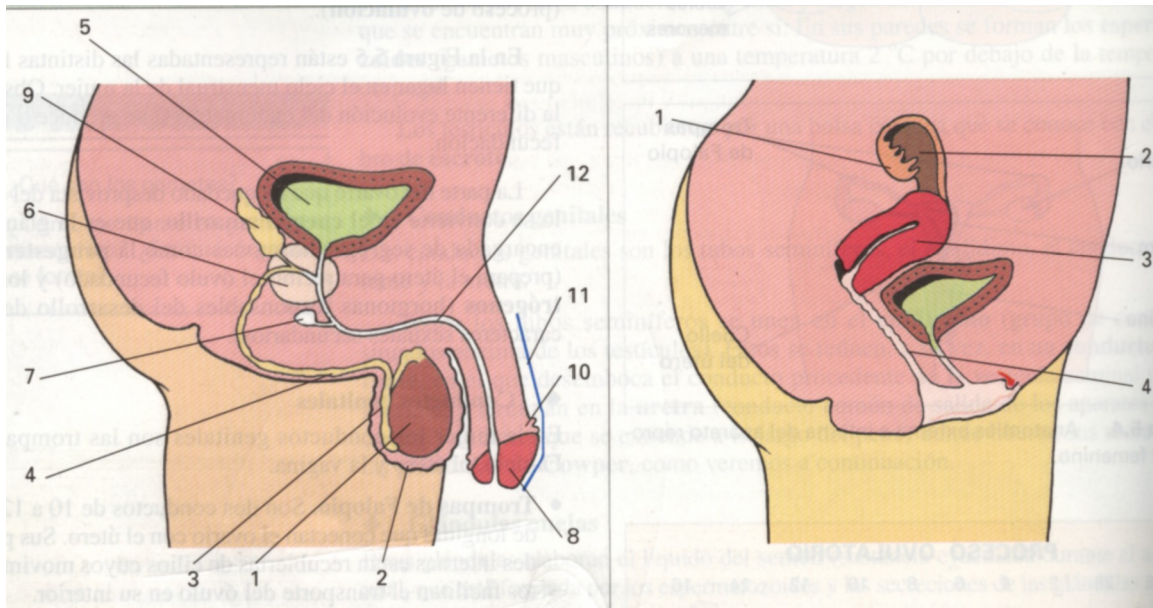


Plan de Recuperación

Biología y Geología – 3º ESO



53.- Completa los esquemas:



54.- Define los siguientes términos.

- Esterilidad
- Inseminación artificial
- Embarazo múltiple
- Fecundación in Vitro

55.- Une con flechas las dos columnas sobre los métodos anticonceptivos.

Químicos

Pildora

DIU

Vasectomía

Quirúrgicos

Diafragma

Ligadura de trompas

Mecánicos

Espermicida

56.- Indica que afirmaciones son falsas y por qué.

- En las relaciones sexuales el uso de un método anticonceptivo evita el contagio de enfermedades de transmisión sexual.*

Plan de Recuperación

Biología y Geología – 3º ESO



- b. *Mantener relaciones sexuales con un elevado número de personas aumenta el riesgo de contagio de enfermedades de transmisión sexual y de embarazo no deseado.*
- c. *No es recomendable tomar duchas o baños durante la menstruación*
- d. *La higiene de los genitales externos es tan importante como la del resto del cuerpo*
- e. *En ocasiones es mejor ocultar a la pareja la presencia de una enfermedad de transmisión sexual para no estropear la relación.*

57.- Relaciona con flechas las siguientes enfermedades con sus correspondientes síntomas.

Herpes genital

- *Produce picor y secreción vaginal blanca*

Gonorrea

- *Llagas y ampollas en el pene y la vagina*

Candidiasis

- *Múltiples infecciones simultáneas que producen el deterioro del organismo y la muerte*

SIDA

- *Inflamación del aparato reproductor y excretor. Producen micción dolorosa*