

FICHA DE OBSERVACIÓN:

¿Qué vamos a observar para evaluar a nuestro alumnado?

Aquí se muestra un desglose de los aspectos que se van a observar para evaluar cada criterio de evaluación, para posteriormente elaborar una ficha de observación unificada y más sencilla.

ALUMNO/A:

LENGUA CASTELLANA Y LITERATURA C2. Participar en situaciones de comunicación oral propias del aula e iniciarse en la práctica de estrategias para hablar en público, en situaciones no planificadas, para integrar progresivamente las normas de esta forma de comunicación, satisfacer las necesidades comunicativas y buscar una mejora progresiva en el uso oral de la lengua, mostrando respeto hacia las intervenciones de los demás.

¿Qué vamos a observar?

	Siempre	Casi siempre	A veces	Nunca	Observaciones
Participa					
Expresa sus ideas					
Expresa su acuerdo y desacuerdo					
Escucha					
Guarda el turno de palabra					
Respeto las aportaciones de los demás					
Articula con claridad y haciendo pausas					
Mantiene un ritmo, entonación y volumen adecuados					

EDUCACIÓN FÍSICA C6. Practicar actividades lúdico-motrices adecuando sus habilidades motrices a las características de la situación motriz y regulando el tono y la respiración al esfuerzo realizado.

¿Qué vamos a observar durante la práctica de relajación- visualización?

	OBSERVACIONES
Si relaja el tono muscular	Observaremos si es capaz de encontrar la postura en la que acostarse en la colchoneta y mantenerse relajado/a durante la práctica, si cambia frecuentemente de postura porque no consigue relajarse, si se incorpora, se levanta...
Si respira pausadamente	Observaremos cómo es su respiración durante el desarrollo de la actividad, si se mantiene relajado/a, si respira de manera agitada,...
Si muestra disposición favorable a participar en la actividad.	Participa voluntariamente en la actividad, no quiere participar pero conseguimos animarlo, se niega a participar,...

EDUCACIÓN EMOCIONAL Y PARA LA CREATIVIDAD C1. Percibir las sensaciones corporales asociadas a las experiencias emocionales básicas personales, identificando estas y nombrándolas para favorecer la conciencia emocional.
 C2. Reconocer las emociones propias y las de las demás personas como medio para desarrollar la capacidad de autodescubrimiento personal

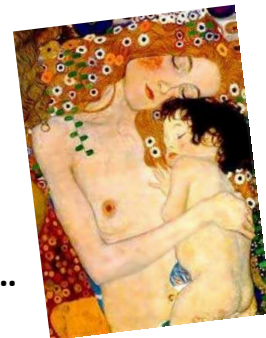
¿Qué vamos a observar durante las asambleas?

	OBSERVACIONES
Nombra emociones básicas	
Reconoce sus emociones	
Describe cómo siente	
Expresa emociones	
Identifica las emociones de los demás	
Comprende las emociones de los demás	

¿Qué vamos a observar durante la relajación- visualización?

	OBSERVACIONES
Si esta agitado/a o relajado corporalmente	
Si sus gestos faciales son tensos o relajados	
Si su respiración es pausada o agitada	

FICHA DE OBSERVACIÓN SA: Arte y sentimientos



ALUMNO/A:

	Siempre	Casi siempre	A veces	Nunca	Observaciones
Participa, interviene					
Expresa sus ideas					
Expresa su acuerdo y desacuerdo					
Escucha					
Guarda el turno de palabra					
Respeto las aportaciones de los demás					
Articula con claridad y haciendo pausas					
Mantiene un ritmo, entonación y volumen adecuados					
	De manera autónoma	Con facilidad	Con ayuda	Con mucha dificultad	Observaciones
Nombra emociones básicas (alegría, enfado, miedo,...)					
Reconoce sus emociones					
Expresa sus emociones					
Describe cómo se siente					
Identifica las emociones de los demás					
Comprende las emociones de los demás					

Durante la relajación- visualización...

				OBSERVACIONES
Está agitado/a corporalmente		Está relajado/a corporalmente		
Sus gestos faciales son tensos		Sus gestos faciales son relajados		
Su respiración es pausada		Su respiración es agitada		
Muestra disposición favorable a participar		Muestra disposición poco favorable a participar		