



descubriendo

LA

Fuente



SANTIA

CHRISTIAN YARED ZERPA MARTÍN

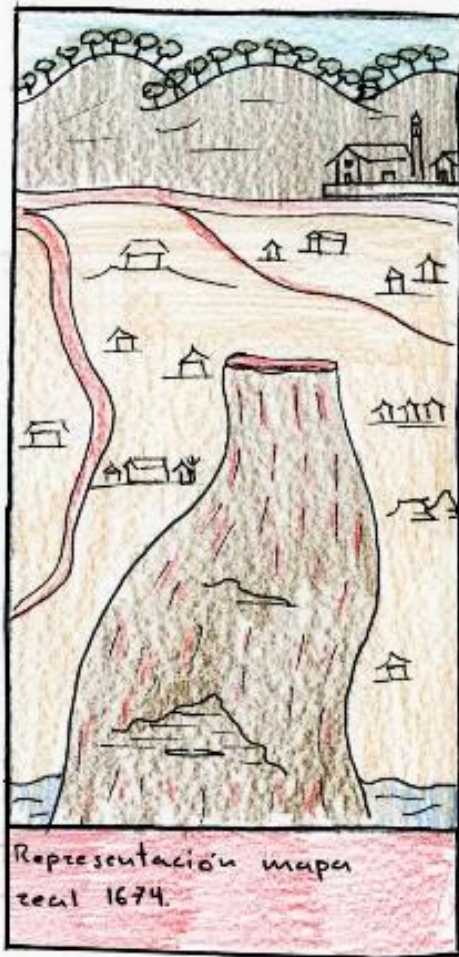


Enfermos de toda Europa acudían a la isla en busca de un remedio capaz de curar las múltiples enfermedades.

Madrid - La Palma



Francia - La Palma



¡TODO EL MUNDO VENÍA A SANARSE!



Así luce la entrada de la Fuente Santa, actualmente

El municipio de Fuencaliente, cuyo nombre se debe a la fuente de aguas milagrosas, recibía a las enfermas y las doncellas que obtenían, por su mayor parte de ingresos de la zona.



IGLESIA DE FUENCALIENTE

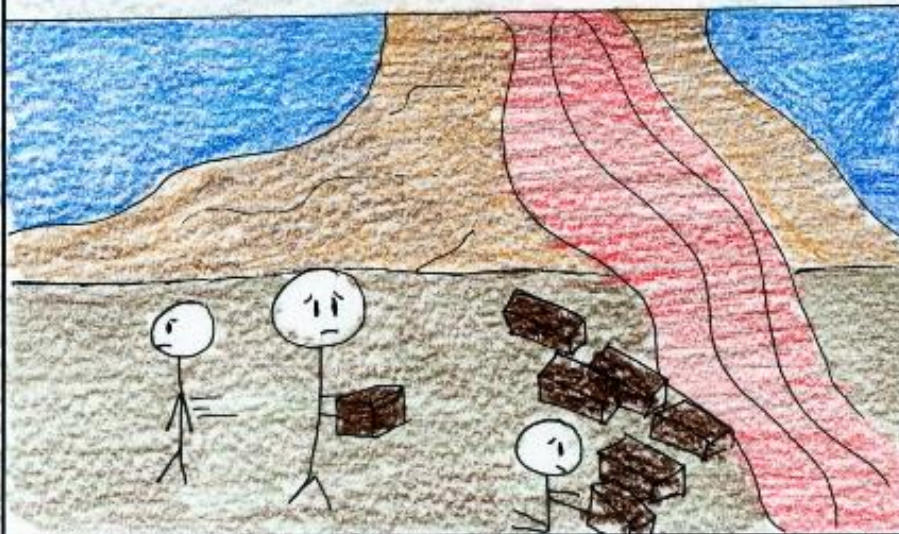


El 17 de noviembre de 1677 entra en erupción el volcán de San Antonio.

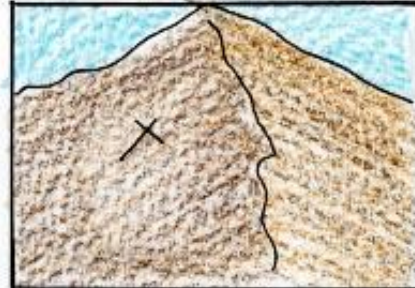
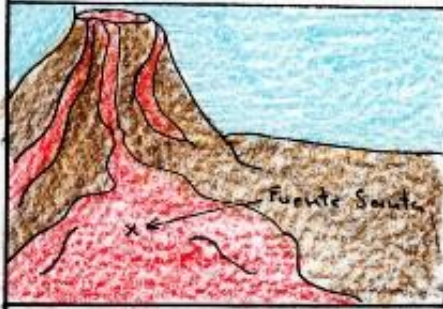


Entre todos los daños que causó, sin duda, el mayor de todos fue la Fuente Santa que por aquel entonces era el único remedio conocido capaz de suavizar dolencias como la lepra o el mal francés.

El pueblo intentó desviar las coladas para evitar la sepultación de la Fuente Santa.



Finalmente el volcan sepultó
la tan querida Fuente S.



Había una leyenda que
decía, "bajo la cruz de la
pared se encuentra..."

La cruz de la pared fue creada natural-
mente, y fue clave para encontrar la
Fuente Santa.



Después de descubrir su paradero,
tras muchos años, se han
planeado diferentes formas de
rescatar y explotar la zona.

Actualmente la Fuente sigue sepultada, sin embar-
go, el agua emana del suelo creando unas
charcas nuevas, que aunque no son como las
originales son un reclamo turístico.

