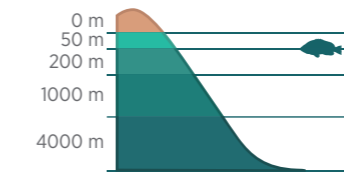


El amigo Pancho

Es un pez robusto, de boca grande y labios prominentes. Elige las Islas Canarias como una de sus zonas de distribución. Esta especie está considerada en amenaza. Su carne es muy apreciada, de hecho, es tan exquisita que ha motivado el famoso refrán: "de la mar el mero y de la tierra el cordero".

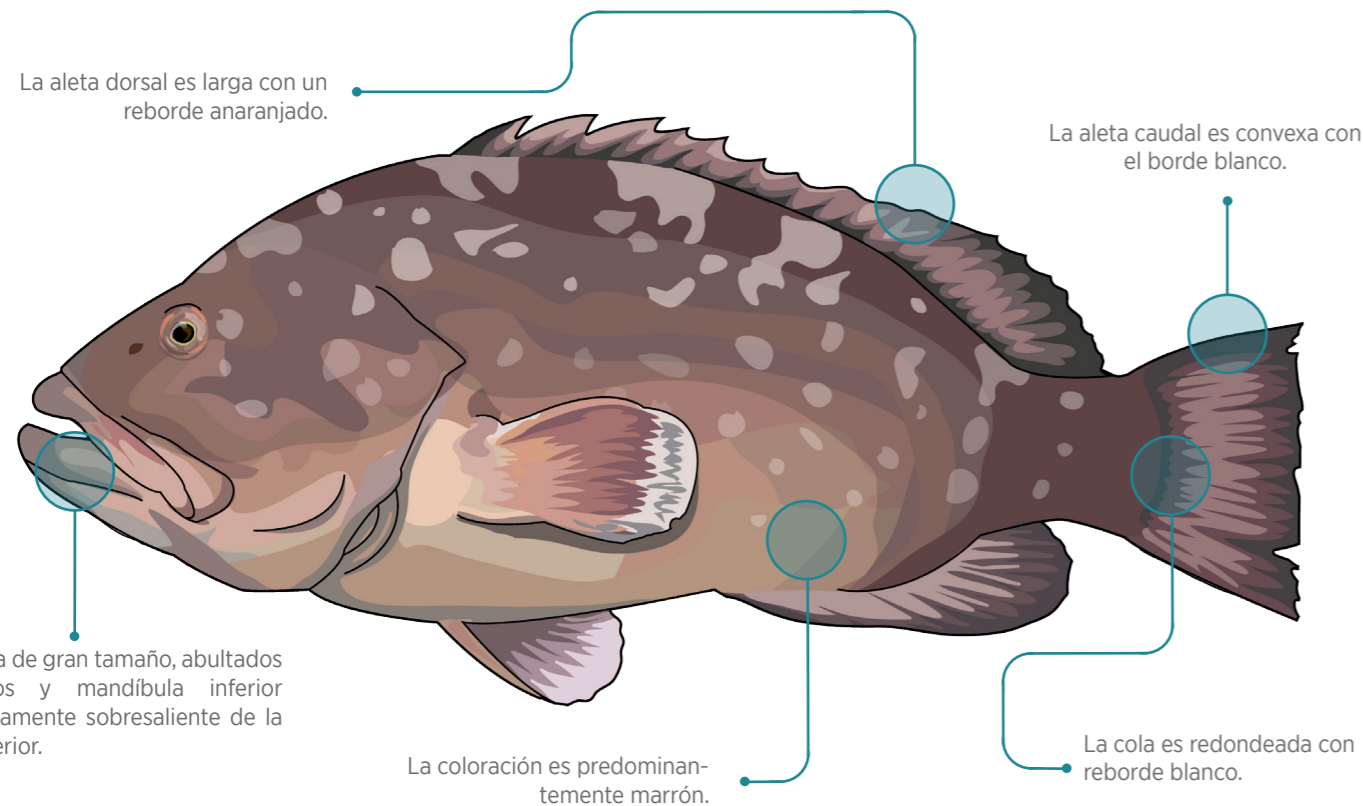
Reino: *Metazoa*
 Filo: *Chordata*
 Clase: *Actinopterygii*
 Orden: *Perciformes*
 Familia: *Serranida*



Se puede observar a partir de 10 m de profundidad, generalmente a 50m.



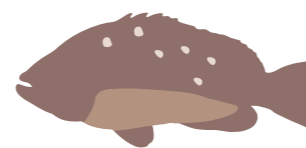
Mero *Epinephelus marginatus**



Pez de cuerpo robusto, mide entre 70-90 cm .

La coloración es predominantemente marrón en los adultos, con manchas de distintos colores (blanco, amarillo, verde, o gris plata) y la parte del vientre dorada-amarillenta. Cuando son jóvenes el color es verde azulado.

Vive unos 50 años y es una especie muy valorada por el sabor de su carne, lo que le ha llevado a ser objeto de pesca submarina masiva.



Adulto



Jóvenes



Protegido



Datos insuficientes

¿Dónde vive?



El mero es un pez que suele vivir aislado y muy territorial. Vive cerca de la costa, preferiblemente en zonas rocosas y de grutas submarinas. También habita áreas de praderas de posidonias oceánicas (plantas acuáticas). Se puede observar a partir de 10 m de profundidad, generalmente a 50m, aunque para evitar a los pescadores el número de ejemplares en aguas superficiales ha disminuido en pro de aguas más profundas, hasta un máximo de 200 m. Los jóvenes suelen vivir a menor profundidad y más cerca de la costa que los ejemplares maduros.

Tamaño



Vieja
Sparisoma cretense
60cm

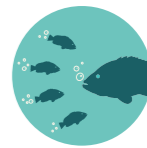


Mero
Epinephelus marginatus
70-90cm

10cm 25cm 40cm 55cm 70cm 85cm

Mide entre 70-90 cm de promedio pero puede llegar a alcanzar el 1,5 m. En cuanto al peso, unos 60 kg que pueden llegar a un máximo de 70 kg.

Reproducción



El mero es hermafrodita sucesivo, nacen hembra y en la madurez sexual, a los 12 años aproximadamente, desarrollan los órganos sexuales masculinos. El apareamiento tiene lugar en verano, momento en el que se puede observar un macho de gran tamaño rodeado de varias hembras más pequeñas, ya que son las hembras las que van al territorio del macho y allí lo esperan.

¿De qué se alimenta?



Su alimentación se basa en moluscos, como pulpos, crustáceos y peces pequeños. Normalmente cazan al anochecer o al amanecer.

Sabías que...



En la Reserva Marina del Mar de las Calmas, en la isla de El Hierro, vivía Pancho, el mero más famoso de todos los tiempos. Se dejaba ver por la zona conocida como El Desierto, haciendo las delicias de los amantes del buceo. Hace unos años desapareció su novia, Natalia, a la que un pescador furtivo cazó, y 5 años después, en 2010, no se sabe qué acabó con el mismo Pancho pero lo cierto es que se le cree muerto ya que no ha vuelto a ser visto por la zona. Por si acaso, los restaurantes de La Restinga dejaron de servir mero para evitar poder estar cocinando a su querido amigo.