

Símbolo de nuestra arquitectura

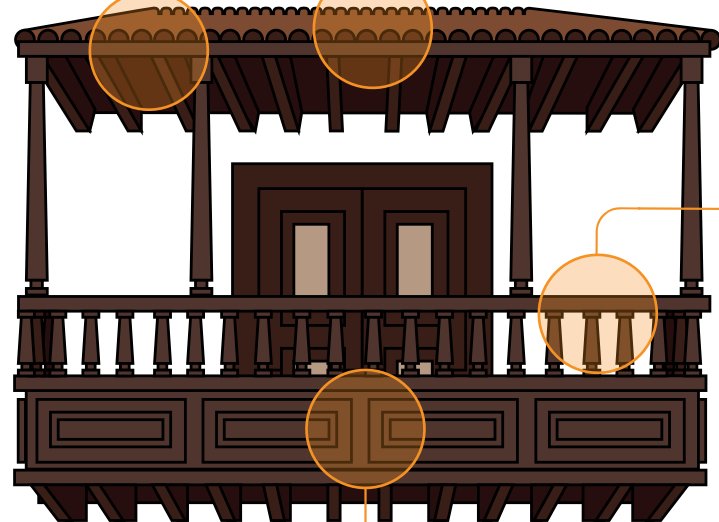
El balcón es, probablemente, el elemento más característico de la arquitectura canaria. Suele estar en la fachada principal, aunque no siempre; la mayoría son de madera, abiertos o con tejados. Existen muchos y de diferentes tipos, formas y tamaños, lo que nos da una idea de la enorme riqueza que encierra la arquitectura tradicional de las islas.

Balcón canario

Los canes (cabeza de una viga del techo interior que sostiene la corona de la cornisa) son de madera y sobresalen.

Los balcones se cubren con techo de madera que después se tapa con teja, generalmente de tipo árabe.

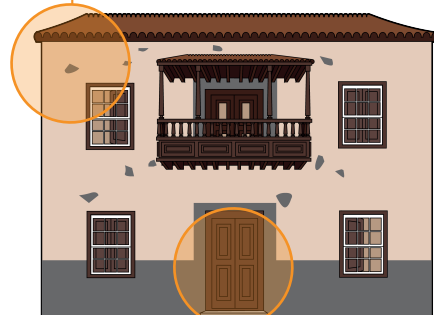
La tribuna está compuesta por el antepecho y los soportes donde se apoya el tejado.



La parte superior del antepecho está compuesta por la balaustrada y la baranda.

La parte inferior del antepecho está cerrada y decorada, la mayoría de las veces, con cojinetes labrados o lisos.

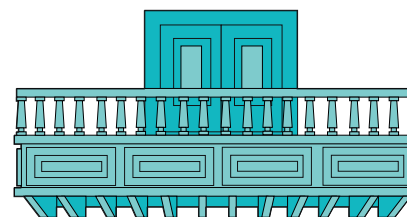
Pertenecen a la arquitectura tradicional de las islas.



La mayoría dan para la calle, no obstante, también se encuentran en los grandiosos patios interiores de las casas señoriales, a veces creando galerías.

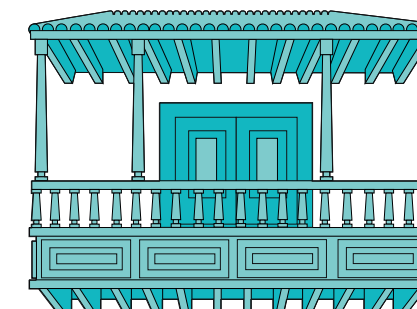
Tipos

Descubiertos



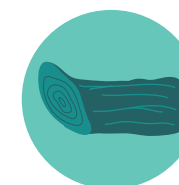
Los balcones descubiertos constan de un antepecho, que tienen la parte inferior cerrada y la superior de balaustres, listeles o celosías según al tipo que correspondan, y sobre éstos la baranda.

Cubiertos



Los balcones cubiertos también tienen en la parte superior del antepecho balaustres, celosías, etc. Se diferencia de los descubiertos en que se sustentan en canes, tribuna y tejado, conformando así el tipo de balcón cubierto.

Construcción



Desde el principio y hasta hoy en día, la construcción se ha llevado a cabo artesanalmente y cada maestro ha aportado su estilo personal. Inicialmente, la madera más utilizada era la del pino canario, de la que aprovechaban sobre todo la tea, el corazón resinoso, hasta que las talas de esta especie se controlaron y se pasó a usar la morera africana. Se presentan tanto en las ricas casonas señoriales como en las construcciones más modestas de carácter rural.

Historia



El balcón se establece en las islas al mismo tiempo que los primeros colonizadores españoles, y con el paso de los años se han observado numerosas variantes.

Sabías que...

El balcón canario está muy presente en la arquitectura de América, especialmente en la del Caribe, Venezuela, Colom-

bia y Cuba. Esto es debido a las intensas relaciones entre Canarias y el Nuevo Continente.