

Los peces

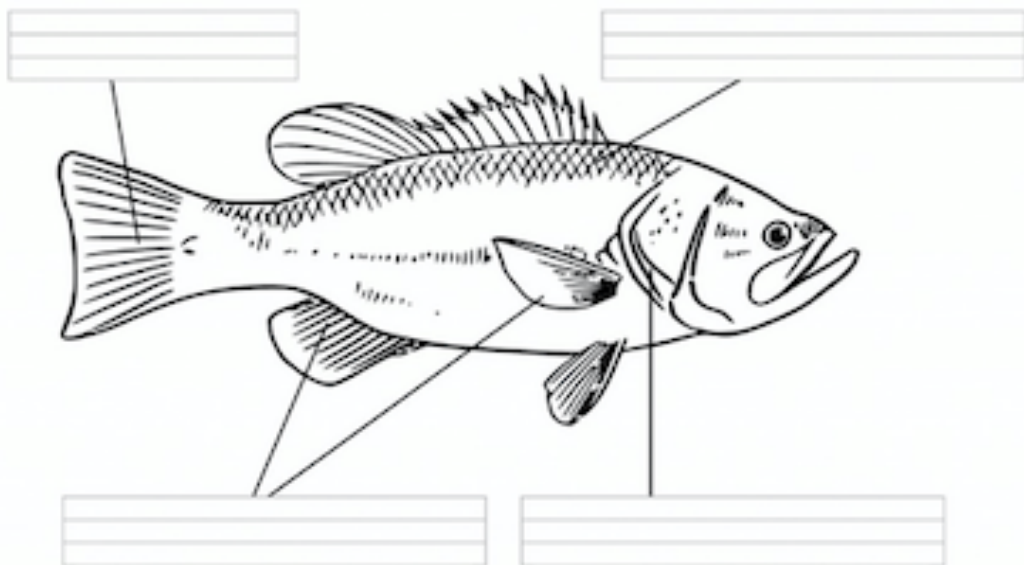
La trucha es un animal **vertebrado** porque tiene

Es un **pez** porque tiene aletas y el cuerpo cubierto de

Es **ovíparo** porque nace de que ponen en el agua.

★ Completa.

escamas - branquias - aletas - cola



★ ¿Los peces son ovíparos o vivíparos? ¿Por qué?

★ Repasa.

Los peces pueden vivir
en el mar o en los ríos.