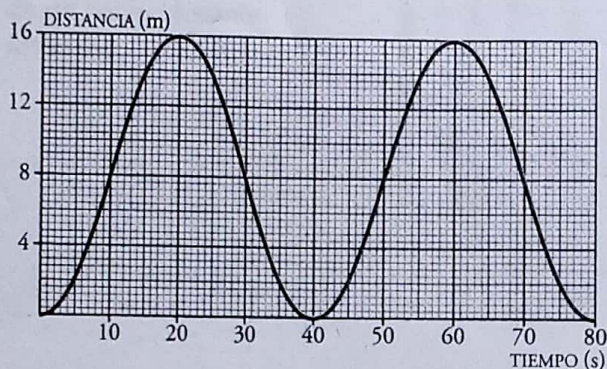
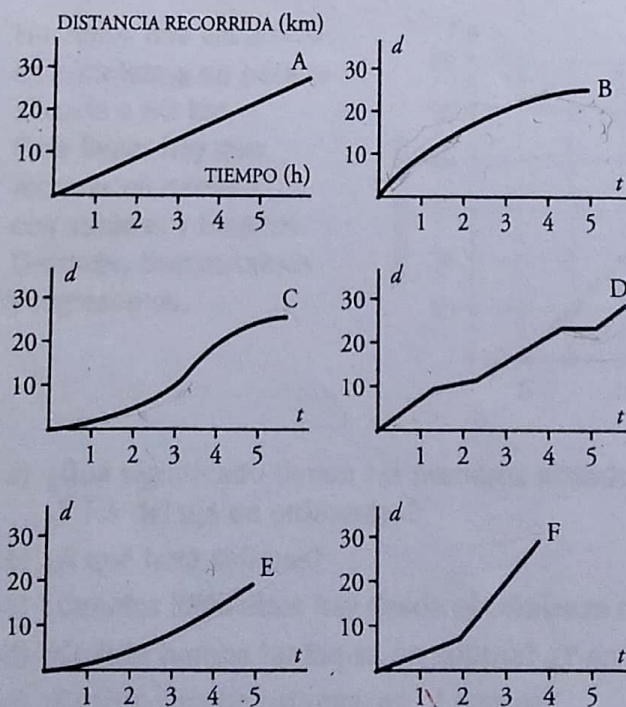


- 8 ▲▲▲ Los cestillos de una noria van subiendo y bajando a medida que la noria gira. Esta es la representación gráfica de la función *tiempo-distancia* al suelo de uno de los cestillos:



- ¿Cuánto tarda en dar una vuelta completa?
 - Observa cuál es la altura máxima y di cuál es el radio de la noria.
 - Explica cómo calcular la altura a los 130 segundos sin necesidad de continuar la gráfica.
- 9 ▲▲▲ Las siguientes gráficas nos muestran la marcha de seis montañeros:



- Describe el ritmo de cada uno.
- ¿Cuáles de ellas te parecen menos realistas?
- ¿Quién recorre más camino?
- ¿Quién camina durante menos tiempo?

Dos en la carretera

Eva, la hermana mayor de Ernesto, se acaba de comprar un coche para poder viajar a su aire, tanto por ciudad como por carretera. A continuación tienes algunos de los datos técnicos del coche.



CONSUMO/EMISIONES	
CONSUMO EN CIUDAD (L/100 km)	6,5
CONSUMO EN CARRETERA (L/100 km)	4,3
CONSUMO TOTAL (L/100 km)	5
EMISIÓN CO ₂ EN TOTAL (g/km)	135
MOTOR, CAMBIO, SISTEMA ELÉCTRICO	
TIPO DE MOTOR	DIESEL 4 CILINDROS
CILINDRADA	1,9 / 1896
DIÁMETRO/CARRERA	81,0 / 95,5
POTENCIA MÁXIMA CV/rpm	05 / 4000
PAR MÁXIMO Nm/rpm	250 / 1900
COMPRESIÓN	19
NORMA DE EMISIÓN CUMPLIDA	EURO 4
CAJA DE CAMBIOS	5 VELOCIDADES MANUAL
ALTERNADOR A / BATERÍA (Ah)	140 / 330 (61)
VELOCIDAD MÁXIMA	
VELOCIDAD MÁXIMA	187
ACELERACIÓN	
ACELERACIÓN 0-100 km/h	11,5
ACELERACIÓN 0-80 km/h	7,5
COMBUSTIBLE	DIESEL 51 IC
MEDIDAS EXTERIORES	
LONGITUD	4204
ANCHURA	1759
ALTURA	1479
DISTANCIA ENTRE EJES	2578
DISTANCIA ENTRE RUEDAS DELANTERAS Y TRASERAS	1540 / 1518
VOLUMEN DEPÓSITO COMBUSTIBLE	55

1 ¿Consume lo mismo este coche en carretera y en ciudad?

2 ¿Cuál es la capacidad de su depósito?

3 Cada vez que vayan al pueblo de sus abuelos, Ernesto y Eva harán un recorrido por carretera de 354 km. ¿Cuántos litros de gasoil consumirá el coche?

4 Los dos quieren estrenar el coche visitando a sus primos del norte. El viaje tiene un recorrido de 456 kilómetros por carretera y 23 kilómetros por ciudad. ¿Cuántos litros de gasoil consumirán en total?

5 En vacaciones, Eva y Ernesto deciden viajar de Murcia a París para visitar a unos amigos y ver el Museo de Louvre. Las dos ciudades distan 1 676 kilómetros por carretera.

a) ¿Cuántos litros consumirá durante todo el trayecto?

b) ¿Cuántas veces pararán para repostar, si llenan el depósito nada más comenzar el viaje?

c) ¿Cuántos litros quedarán en el depósito al llegar a París?

6 Antes de partir hacia París, Ernesto obtiene esta información sobre la ruta en una página web.

Informe de ruta según itinerario rápido

[Desplegar mapas](#) ▲▼

Origen: **Murcia (Murcia)** ▲▼

Duración: **16 h 18'** ▲▼

Peaje: **49,75 €** ▲▼

Destino: **París (París)** ▲▼

Distancia: **1 676 km** ▲▼

¿Cuánto dinero se gastarán en ir a París sabiendo que el precio del gasoil es de 0,97 €/L?