

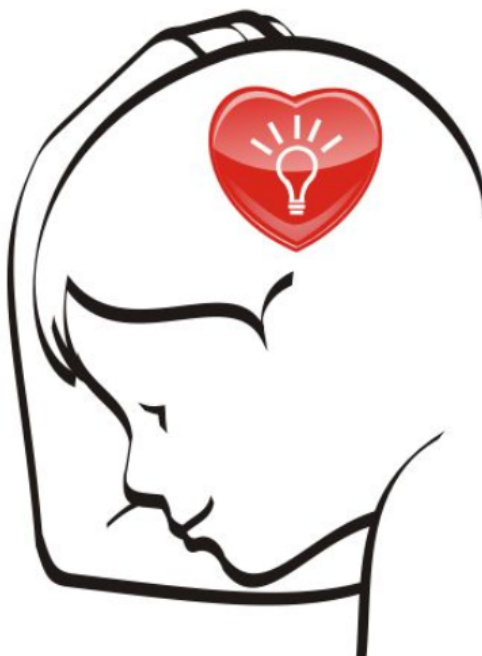
IT. ACTUALIZACIÓN PEDAGÓGICA CEP PUERTO DEL ROSARIO

ACCIÓN FORMATIVA

Gestión emocional en el aula.

EXPEDIENTE

IMAGEN



*La gestión de las **emociones** en el aula: Un enfoque práctico y colaborativo*

LÍNEA DE FORMACIÓN

DESCRIPCIÓN

Tendremos una formación para el trabajo, tan necesario, de las emociones dentro del aula.

DESTINATARIOS

Profesorado de infantil, primaria, secundaria, formación profesional.

CONCRECIÓN

OBJETIVOS

Entender las relaciones en el aula de manera emocional y sistémica.

CONTENIDOS

Gestión emocional en el aula, el maestro feliz, afrontar el trabajo de las emociones dentro del aula desde un punto de vista sistémico. Inteligencia emocional en el aula.

METODOLOGÍA

Sesiones on-line, con partes de trabajo práctico y teórico.

PONENTE (DNI)

Ramón Rodríguez Galán. Carlos García Almonacid. Bernardo Huerga.

FECHA

26/1/2022, 02/02/2022, 09/02/2022, 16/02/2022.

Nº HORAS

12 horas.

HORARIO

16:30/19:30 horas.

ENLACE CONEXIÓN

OBSERVACIONES

Las personas que participen en sesiones de formación presencial por videoconferencia deberán:

- 1) Disponer de dispositivo con cámara y micrófono y conexión a Internet.
 - 2) Admitir que las incidencias técnicas de los participantes que no garanticen la conexión o el cumplimiento de las evidencias exigibles (hoja de firmas, participación en foros, cámara activa) no será objeto de reclamación.
 - 3) Aceptar que la participación en la formación requiere que su nombre, voz e imagen se mostrará durante la sesión al resto de participantes de la misma.
- Es importante recordar que al matricularse aparece un correo electrónico por defecto, al cual llegarán las notificaciones de la inscripción al curso, y dicho correo se puede modificar.
 - Los asistentes deben aparecer en pantalla con sus nombres.
 - La cámara debe estar activada.
 - Recordar tener el micro desactivado cuando no se esté hablando. ¡ IMPORTANTE !: Si por algún motivo, una vez matriculado/a no se puede acudir a la formación, renunciar antes de que las listas sean definitivas, a través de la plataforma de formación en la que se matriculó, para poder admitir a otros compañeros/as que estén como reservas. El incumplimiento reiterado de esta norma puede suponer que no sea admitido/a para futuras formaciones en este CEP durante el vigente curso escolar.