

# Novedades

## INCORPORACIÓN DEL ALUMNADO



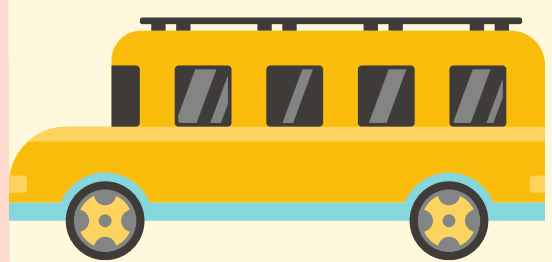
### NORMAS PARA TOD@S

**UNIFORME OBLIGATORIO TODOS LOS DÍAS.**

Por motivos sanitarios **NO** está permitida la entrada al centro de familiares y el uso de mascarilla será **OBLIGATORIO** en todo momento.

El transporte funcionará desde el primer día.

### TRANSPORTE



7:00 h Recogida en Zona Guargacho. Oroteanda. Golf del Sur, San Miguel, El Frontón y El Roque

7:30 h Recogida en Las Chafiras, La Estrella, Paraíso y Aldea



### JUEVES 9 DE SEPTIEMBRE

PRESENTACIÓN ALUMNADO 1º ESO

Horario: 8:00 a 11:15 h

LUGAR: CANCHA DEL CENTRO (Los tutores esperarán a su grupo en la letra correspondiente marcada en el suelo)



### VIERNES 10 DE SEPTIEMBRE

PRESENTACIÓN ALUMNADO 2º ESO Y CONTINUIDAD DE 1º ESO

Horario: 8:00 a 11:15 h

Recepción del alumnado:

- 1º ESO: Cancha
- 2º ESO: Hall.



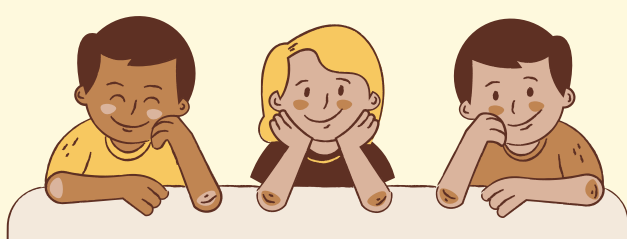
### LUNES 13 DE SEPTIEMBRE

PRESENTACIÓN ALUMNADO 3º, 4º ESO Y AULA ENCLAVE, CONTINUIDAD DE 1º Y 2º ESO

Horario: 8:00 a 11:15 h

Recepción del alumnado:

- 1º ESO: Mitad de la cancha más cercana a los jardines.
- 2º ESO: Hall.
- 3º ESO: Pabellón
- 4º ESO: Mitad de cancha más cercana a la cafetería.



### MARTES 14 DE SEPTIEMBRE

PRESENTACIÓN ALUMNADO BACHILLERATO Y FPB, CONTINUIDAD DE LA ESO

Horario: 8:00 a 14:00 h

Recepción del alumnado:

- 1º ESO: Jardines
- 2º ESO: Hall.
- 3º ESO: Pabellón
- 4º ESO: Mitad de cancha más cercana a la cafetería.
- Bachillerato y FPB: mitad de la cancha más cercana a los jardines.