



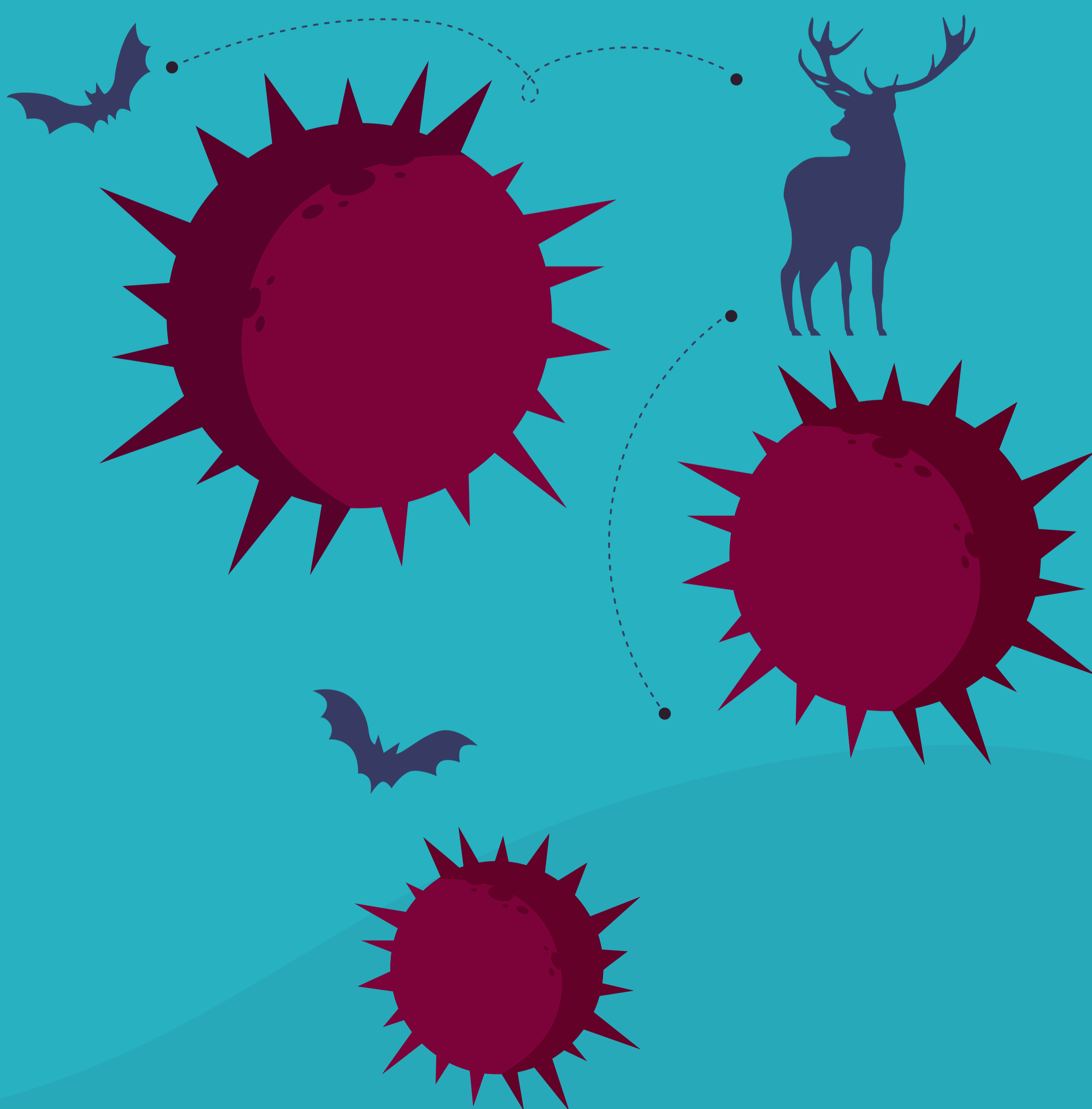
**Preguntas y respuestas**

sobre el nuevo

**Coronavirus  
(COVID-19)**

# ¿Qué son los coronavirus?

**Son una amplia familia de virus que normalmente afectan sólo a los animales, aunque algunos tienen la capacidad de **transmitirse de los animales a las personas.****



## ¿Qué es el nuevo coronavirus?

**El nuevo coronavirus fue identificado en China a finales del 2019 y es una nueva cepa que no se había visto previamente en humanos.**

## ¿Los animales transmiten el nuevo coronavirus al ser humano?

**Existe la posibilidad de que la fuente inicial sea algún animal, se sigue investigando la fuente de infección original y el mecanismo de transmisión entre personas.**

## ¿Cuáles son los síntomas del COVID-19?

Los síntomas más comunes incluyen **tos, dolor de garganta, fiebre y sensación de falta de aire**. En casos más graves pueden aparecer complicaciones de tipo respiratorio, entre otras.

## ¿De qué forma se puede adquirir la infección?

El origen de la **transmisión parece ser el contacto directo con animales infectados**, o por contacto estrecho con las secreciones respiratorias que se generan con la **tos o el estornudo** de una persona afectada. Estas secreciones infectarían a otra persona si entran en contacto con su nariz, ojos o boca.

## ¿Existe un tratamiento para el COVID-19?

**No existe un tratamiento específico para el nuevo coronavirus.** Sí existen muchos tratamientos para el control de sus síntomas por lo que la asistencia sanitaria mejora el pronóstico.

## ¿Qué puedo hacer para protegerme?

**En cualquiera de tus viajes, sigue estas recomendaciones de prevención e higiene:**

- **Realizar una higiene de manos frecuente** (lavado con agua y jabón o soluciones alcohólicas).
- **Evitar el contacto estrecho** con personas que muestren signos de afección respiratoria, como tos o estornudos.



- Mantener una distancia de un metro aproximadamente con las personas con síntomas de infección respiratoria aguda.

- **Cubrirse la boca y la nariz con pañuelos** desechables al toser o estornudar y lavarse las manos a continuación.

- En España **no hay que tomar precauciones especiales con los animales**, ni con los alimentos, para evitar esta infección.

- Evitar tocarse los **ojos, la nariz y la boca**.

-En caso de sufrir una infección respiratoria, **evitar el contacto cercano con otras personas**.



# ¿Qué tengo que hacer si tengo síntomas?

Si presentas alguno de estos síntomas y has viajado a una zona de riesgo, **contacta telefónicamente con tu servicio de salud.**

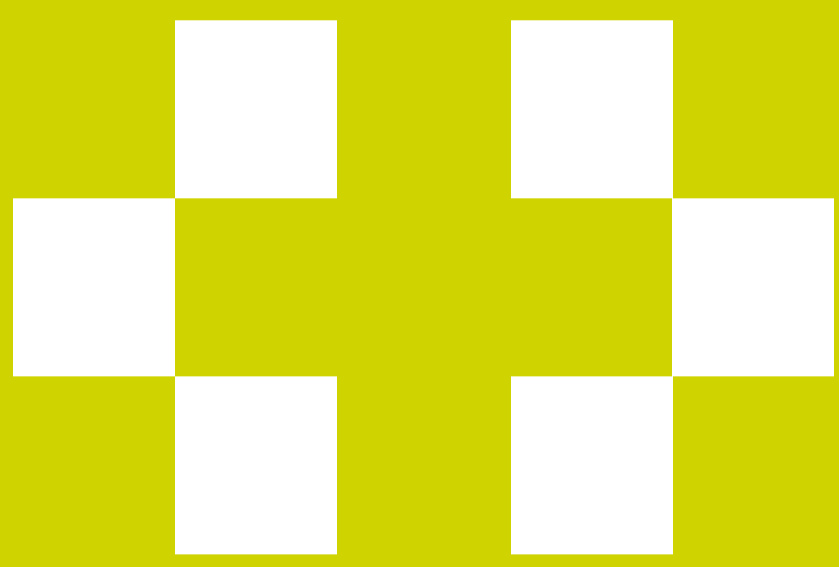


**Teléfono de Información Coronavirus  
(COVID-19) del Gobierno de Canarias:**

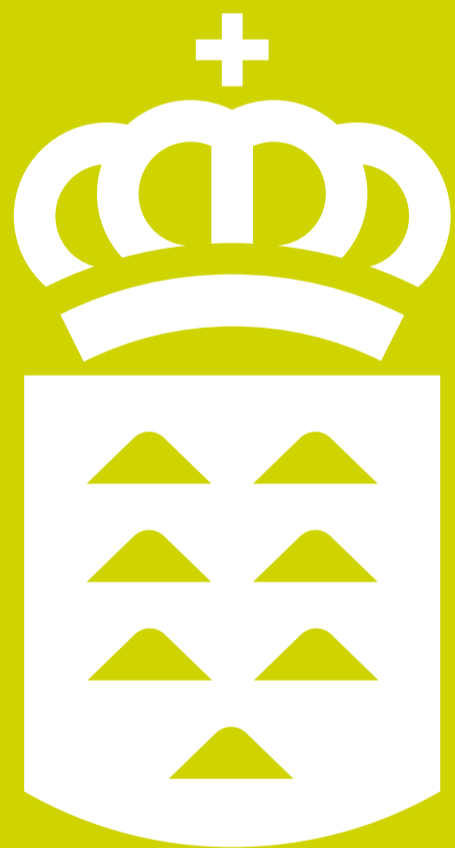


**900 112 061**





**Servicio  
Canario de la Salud**



**Gobierno  
de Canarias**